



Thai-German Institute
สถาบันไทย-เยอรมัน

Training Program

2025



ตารางฝึกอบรม

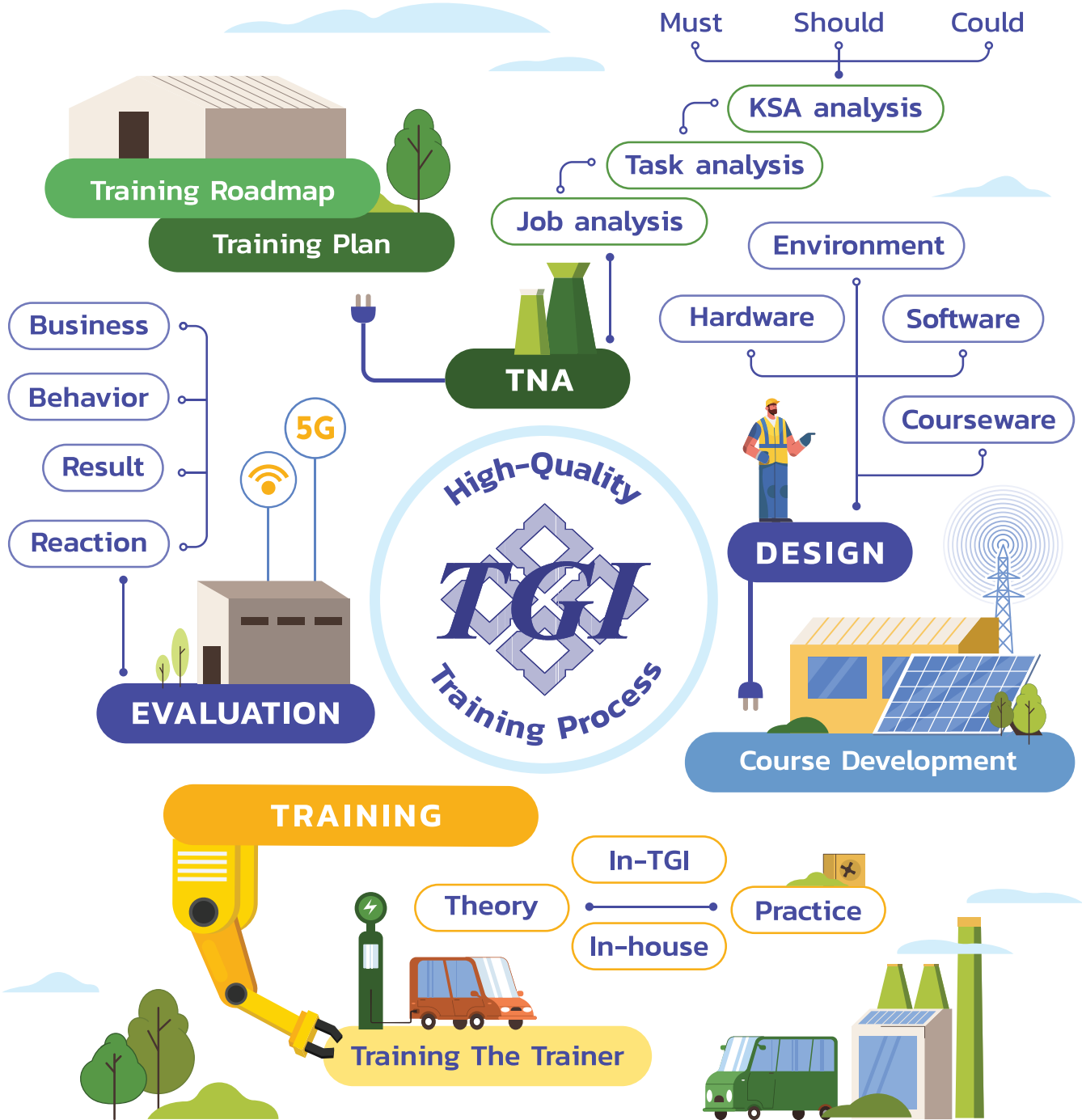
2568



Scan PDF File

TOTAL SMART SOLUTIONS FOR YOUR SUCCESS

บริการพัฒนาบุคลากรผ่านกระบวนการฝึกอบรมตามความต้องการของลูกค้า HRD Trough Customized Training Services



นอกจากหลักสูตรที่มีตามแผนการฝึกอบรม สถาบันยังมีบริการในการพัฒนาบุคลากรผ่านการฝึกอบรมตามความต้องการ ตั้งแต่การหาความต้องการในการฝึกอบรม (Training Needs Analysis, TNA) ซึ่งความต้องการที่ได้มาจากการวิเคราะห์อย่างเป็นระบบ สามารถจัดทำเป็นเส้นทางการฝึกอบรม (Training Roadmap) และแผนการฝึกอบรม (Training Plan) ได้อย่างมีประสิทธิภาพ หรือหากมีความต้องการชัดเจนอยู่แล้ว สถาบันจะพัฒนาหลักสูตรให้ตรงกับทักษะและความสามารถของพนักงานที่สถานประกอบการต้องการ เพื่อใช้ในการฝึกอบรมต่อไป โดยการ

ฝึกอบรมตามความต้องการนี้ที่จะสามารถดำเนินการได้ทั้งที่สถาบันฯ หรือที่สถานประกอบการ ตามความพร้อมและเหมาะสม กายที่สุดคือการประเมินผลการฝึกอบรม จะเป็นการประเมินผลที่เที่ยงตรงและเชื่อถือได้ ซึ่งจะมีระดับและรูปแบบของการประเมินให้เลือกตามที่สถานประกอบการต้องการเช่นกัน นอกจากนี้สถาบันฯยังมีบริการให้คำปรึกษาในการจัดระบบหรือจัดตั้งศูนย์ฝึกอบรมภายในบริษัทเอง รวมถึงการพัฒนาครูฝึกในสถานประกอบการ (Training The Trainer) อีกด้วย เพื่อช่วยให้การฝึกอบรมในสถานประกอบการเป็นไปอย่างมีประสิทธิภาพและยั่งยืน

สารบัญ

ศูนย์ชลบุรี

	หน้า
• กลุ่มโรงงานตัดเฉือนขึ้นรูปด้วยเครื่อง CNC (CNC Machining)	4
• กลุ่มโรงงาน CAM	4
• กลุ่มโรงงานขึ้นรูปโลหะแผ่น (Sheet Metal Forming)	5
• กลุ่มโรงงาน Die Forging	6
• กลุ่มโรงงาน Die Casting	6
• กลุ่มโรงงานขึ้นรูปพลาสติก (Plastic Mould and Moulding)	6
• กลุ่มโรงงานตัดเฉือนขึ้นรูปด้วยเครื่องมือกล (Conventional Machining)	7
• กลุ่มโรงงาน Jig & Fixture	8
• กลุ่มโรงงานรีโทรฟิตและบำรุงรักษาเครื่องจักร CNC (CNC Machine Retrofit and Maintenance)	8
• กลุ่มวิชามาตรฐานและการรับรอง	8
• กลุ่มวิชา Fluid Power	9
• กลุ่มวิชา Material Handling	10
• กลุ่มวิชา Smart Actuator & Drive	10
• กลุ่มวิชา PLC	10
• กลุ่มวิชา SCADA	12
• กลุ่มวิชา Profibus	12
• กลุ่มวิชา Electric	12
• กลุ่มวิชา Sensor & Machine Vision	13
• กลุ่มวิชา Lean Automation	13
• กลุ่มวิชา Robotics	13
• กลุ่มวิชาวัสดุและการทดสอบ (Material & Testing)	14
• กลุ่มวิชาการวัดและการตรวจสอบขนาด (Measurement and Dimension)	14
• กลุ่มวิชาการตรวจสอบเครื่องจักร (Machine Calibration)	14
• กลุ่มวิชาการเชื่อม (Welding)	14
• กลุ่มวิชา CAD	15
• กลุ่มโรงงานเขียนแบบวิศวกรรมเครื่องกล	15
• กลุ่มวิชา Smart Factory และการจัดการแบบดิจิทัล	15
• กลุ่มวิชาการบำรุงรักษาเชิงคาดการณ์ (Predictive Maintenance)	16
• กลุ่มวิชาการจัดการเพื่อเพิ่มผลิตภาพ	17

ศูนย์กรุงเทพฯ

	หน้า
• กลุ่มโรงงานตัดเฉือนขึ้นรูปด้วยเครื่องซีเอ็นซี (CNC Machining)	18
• กลุ่มโรงงาน CAM	18
• กลุ่มโรงงาน Die Casting	18
• กลุ่มโรงงานขึ้นรูปโลหะแผ่น (Sheet Metal Forming)	18
• กลุ่มโรงงานขึ้นรูปพลาสติก (Plastic Mould and Moulding)	19
• กลุ่มโรงงานตัดเฉือนขึ้นรูปด้วยเครื่องมือกล (Conventional Machining)	19
• กลุ่มโรงงาน Jig & Fixture	19
• กลุ่มโรงงานเขียนแบบวิศวกรรมเครื่องกล	19
• กลุ่มวิชา CAD	20
• กลุ่มวิชาการบำรุงรักษาเชิงคาดการณ์ (Predictive Maintenance)	20
• กลุ่มวิชา Robotics	20
• กลุ่มวิชา การจัดการโรงงานสมัยใหม่แบบดิจิทัล	20
• กลุ่มวิชา Sensor & Machine Vision	20
• กลุ่มวิชา PLC	20
• กลุ่มวิชา Electric	20
• กลุ่มวิชานิวแมติก & ไฮดรอลิก	21
• กลุ่มวิชา LEAN Automation System Integrators	21

หลักสูตร (Module)	รหัส (Code)	ราคาหลักสูตร (Customer fee)	ระยะเวลา (วัน) Duration (Day)	จำนวนคนต่อรุ่น (Participants)	ม.ค. Jan	ก.พ. Feb	มี.ค. Mar	เม.ย. Apr	พ.ค. May	มิ.ย. Jun	ก.ค. Jul	ส.ค. Aug	ก.ย. Sep	ต.ค. Oct	พ.ย. Nov	ธ.ค. Dec
กลุ่มวิชางานตัดเฉือนขึ้นรูปด้วยเครื่อง CNC (CNC Machining)																
การควบคุมเครื่องกัด ซีเอ็นซี ระดับที่ 1 CNC Milling Machine Control Level 1	41-CNC-01	12,500	4	6	27-30		3-6	22-25	26-29		1-4		8-11	6-9	10-13	
การควบคุมเครื่องกัด ซีเอ็นซี ระดับที่ 2 CNC Milling Machine Control Level 2	41-CNC-02	12,500	4	6			17-20			16-19				27-30		
การควบคุมเครื่องกัด ซีเอ็นซี 5 แกน CNC Milling 5 Axis Machine Control	41-CNC-03	14,000	4	6	จัดตามความต้องการของลูกค้า / On Request											
การควบคุมเครื่องกลึง ซีเอ็นซี ระดับที่ 1 CNC Turning Machine Control Level 1	41-CNC-11	12,500	4	6	20-23		10-13			9-12	14-17		15-18		3-6	
การควบคุมเครื่องกลึง ซีเอ็นซี ระดับที่ 2 CNC Turning Machine Control Level 2	41-CNC-12	12,500	4	6						23-26				14-17		
การควบคุมเครื่องกลึง ซีเอ็นซี ระดับที่ 3 CNC Turning Machine Control Level 3	41-CNC-13	13,000	3	6	จัดตามความต้องการของลูกค้า / On Request											
เทคโนโลยีการตัดเฉือนโลหะสำหรับเครื่องจักรกล ซีเอ็นซี Cutting Technology for CNC Machine	41-CNC-21	6,000	2	15		5-6		24-25		16-17		18-19	15-16		10-11	
การปรับปรุงประสิทธิภาพในการตัดเฉือน Improve The Efficiency of Cutting Process	41-CNC-22	3,600	1	15		10			19		21			10		8
เทคนิคการออกแบบและวิเคราะห์กระบวนการผลิตด้วยเครื่องมือกลอัตโนมัติ Design and Analysis Process Machine Automation	41-CNC-26	6,000	2	6	จัดตามความต้องการของลูกค้า / On Request											
การเขียนโปรแกรม ซีเอ็นซี สำหรับงานกัด CNC Programming for Milling	41-CNC-41	6,400	2	12	16-17	10-11		28-29	13-14		21-22	25-26		20-21		1-2
การเขียนโปรแกรมมาโครสำหรับงานกัด ซีเอ็นซี Macro Programming for CNC Milling	41-CNC-42	6,400	2	12			24-25			5-6			22-23		24-25	
การเขียนโปรแกรมมาโครสำหรับงานกลึง ซีเอ็นซี CNC Programming for Turning	41-CNC-51	6,400	2	12	13-14		27-28		15-16	16-17		18-19		2-3		
การเขียนโปรแกรมมาโครสำหรับงานกลึง ซีเอ็นซี Macro Programming for CNC Turning	41-CNC-52	6,400	2	12		13-14			26-27				8-9			
การประมาณต้นทุนในกระบวนการตัดเฉือนโลหะ Cost Estimation of Machining Process	41-CNC-61	3,600	1	15		13			13			15			24	
เทคนิคงาน EDM ระดับที่ 1 EDM Die Sinking Technique Level 1	41-EDM-01	12,500	4	6		17-20			13-16			4-7			10-13	
เทคนิคงาน EDM ระดับที่ 2 EDM Die Sinking Technique Level 2	41-EDM-02	12,000	4	6	จัดตามความต้องการของลูกค้า / On Request											
เทคนิคงาน Wire EDM ระดับที่ 1 Wire EDM Technique Level 1	41-EDM-11	12,500	4	6			17-20				14-17				24-27	
เทคนิคงาน Wire EDM ระดับที่ 2 Wire EDM Technique Level 2	41-EDM-12	12,000	4	6	จัดตามความต้องการของลูกค้า / On Request											
เทคนิคการบำรุงรักษาเครื่อง EDM และ Wire EDM EDM Machine and Wire EDM Machine Maintenance	41-EDM-21	3,000	1	12	จัดตามความต้องการของลูกค้า / On Request											
กลุ่มวิชางาน CAM																
เทคนิคการทำโปรแกรมสำหรับงานขึ้นรูปแบบ 3 แกน โดยใช้โปรแกรม NX CAM Technique for 3 Axis Machining by NX Program	41-CAM-01	11,500	4	12		3-6			13-16		14-17		15-18		17-20	

หลักสูตรอบรมที่มีเครื่องหมาย **Plus** สามารถนำไปขอยกเว้นภาษีเงินได้ 250% ตาม พ.ร.ฎ. ว่าด้วยการยกเว้นรัษฎากร (ฉบับที่ ๗๗๘) พ.ศ. ๒๕๖๖

สถาบันไทย-เยอรมัน รับผิดชอบหลักสูตรและจัดฝึกอบรมให้ตรงความต้องการของลูกค้า

หลักสูตร (Module)	รหัส (Code)	ราคาหลักสูตร (Customer fee)	ระยะเวลา (วัน) Duration (Day)	จำนวนคนต่อรุ่น (Participants)	ม.ค. Jan	ก.พ. Feb	มี.ค. Mar	เม.ย. Apr	พ.ค. May	มิ.ย. Jun	ก.ค. Jul	ส.ค. Aug	ก.ย. Sep	ต.ค. Oct	พ.ย. Nov	ธ.ค. Dec
กลุ่มวิชางาน CAM																
เทคนิคการทำโปรแกรมสำหรับงานขึ้นรูปแบบ 4-5 แกน โดยใช้โปรแกรม NX CAM Technique for 4-5 Axis Machining by NX Program	41-CAM-02	12,000	4	12	จัดตามความต้องการของลูกค้า / On Request											
เทคนิคการทำโปรแกรมสำหรับงานขึ้นรูปแบบ 3 แกน โดยใช้โปรแกรม HyperMill CAM Technique for 3 Axis Machining by HyperMill Program	41-CAM-11	11,000	4	15	จัดตามความต้องการของลูกค้า / On Request											
เทคนิคการทำโปรแกรมสำหรับงานขึ้นรูปแบบ 4-5 แกน โดยใช้โปรแกรม HyperMill CAM Technique for 4-5 Axis Machining by HyperMill Program	41-CAM-12	12,000	4	15	จัดตามความต้องการของลูกค้า / On Request											
เทคนิคการทำโปรแกรมสำหรับงานขึ้นรูปแบบ 3 แกน โดยใช้โปรแกรม Mastercam CAM Technique for 3 Axis Machining by Mastercam Program	41-CAM-21	9,500	3	9		24-26		2-4				18-20		14-16		
เทคนิคการทำโปรแกรมสำหรับงานกลึงซีเอ็นซี โดยใช้โปรแกรม Mastercam CAM Technique for CNC Turning by Mastercam Program	41-CAM-31	6,500	2	9			17-18						22-23			
เทคนิคการทำโปรแกรมสำหรับงาน Turn Mill โดยใช้โปรแกรม Mastercam CAM Technique for Turn Mill by Mastercam Program	41-CAM-32	6,400	2	9	จัดตามความต้องการของลูกค้า / On Request											
เทคนิคการทำโปรแกรมสำหรับงาน Wire EDM โดยใช้โปรแกรม Mastercam CAM Technique for Wire EDM by Mastercam Program	41-CAM-41	6,400	2	9	จัดตามความต้องการของลูกค้า / On Request											
กลุ่มวิชางานขึ้นรูปโลหะแผ่น (Sheet Metal Forming)																
เทคโนโลยีแม่พิมพ์ขึ้นรูปโลหะ Metal Stamping Technology	42-TDT-11	7,000	2	12	13-14		3-4		7-8		7-8		1-2		3-4	
การบำรุงรักษาแม่พิมพ์ขึ้นรูปโลหะ Stamping Die Maintenance	42-TDT-21	7,200	2	15		5-6		2-3		5-6		6-7		1-2		2-3
การปรับปรุงประสิทธิภาพแม่พิมพ์ขึ้นรูปโลหะ Die Improvement	42-TDT-22	7,000	2	15		19-20			21-22			20-21			19-20	
การออกแบบแม่พิมพ์ Single Die Single Die Design	42-TDT-30	8,500	3	12			17-19			16-18			15-17			15-17
การออกแบบแม่พิมพ์ต่อเนื่อง Progressive Die Design	42-TDT-31	10,000	4	12	จัดตามความต้องการของลูกค้า/On Request											
เทคโนโลยีแม่พิมพ์ลากขึ้นรูป Drawing Die Technology	42-TDT-32	7,000	2	12		24-25							22-23			
การออกแบบขั้นตอนการขึ้นรูปโลหะแผ่น Concept Design for Die Layout	42-TDT-33	7,000	2	15				7-8				14-15				11-12
หลักการออกแบบแม่พิมพ์บีบเหล็ก High Tensile Stamping Die Design for High Tensile Strength Steel	42-TDT-34	3,500	1	12	จัดตามความต้องการของลูกค้า/On Request											
การทำนายผลการออกแบบแม่พิมพ์ขึ้นรูปโลหะแผ่น CAE for Sheet Metal Forming (DynaForm)	42-TDT-41	8,500	3	12	จัดตามความต้องการของลูกค้า/On Request											
การติดตั้งแม่พิมพ์ขึ้นรูปโลหะเพื่อการผลิต Die Setting for Production	42-TDT-51	7,000	2	15			5-6			11-12			4-5			9-10
การวิเคราะห์และแก้ไขปัญหางานขึ้นรูปโลหะแผ่น Analysis and Troubleshooting for Sheet Metal Forming	42-TDT-52	7,000	2	15	22-23		19-20		15-16		16-17		11-12			12-13
การอ่านแบบและเขียนแบบแม่พิมพ์ขึ้นรูปโลหะ Reading Interpretation & Production of Die Drawing	42-TDT-60	7,000	2	15	จัดตามความต้องการของลูกค้า/On Request											

หลักสูตรอบรมที่มีเครื่องหมาย **Plus** สามารถนำไปขอยกเว้นภาษีเงินได้ 250% ตาม พ.ร.ฎ. ว่าด้วยการยกเว้นรัษฎากร (ฉบับที่ ๗๗๘) พ.ศ. ๒๕๖๖ สถาบันไทย-เยอรมัน ฝึกอบรมหลักสูตรและจัดฝึกอบรมให้ตรงความต้องการของลูกค้า

หลักสูตร (Module)	รหัส (Code)	ราคาหลักสูตร (Customer fee)	ระยะเวลา (วัน) Duration (Day)	จำนวนคนต่อรุ่น (Participants)	ม.ค. Jan	ก.พ. Feb	มี.ค. Mar	เม.ย. Apr	พ.ค. May	มิ.ย. Jun	ก.ค. Jul	ส.ค. Aug	ก.ย. Sep	ต.ค. Oct	พ.ย. Nov	ธ.ค. Dec
กลุ่มวิชางานขึ้นรูปโลหะแผ่น (Sheet Metal Forming)																
การออกแบบแม่พิมพ์ต่อเนื่องด้วยโปรแกรม NX Progressive Die Design by NX Program	42-TDT-62	10,000	4	12				1-4						6-9		
การเขียนแบบชิ้นส่วนแม่พิมพ์โลหะโดยใช้ CAD 3D Stamping Die Drawing Using CAD 3D	42-TDT-64	8,500	3	12	จัดตามความต้องการของลูกค้า/On Request											
การวางแผนและควบคุมการผลิตแม่พิมพ์ปั๊มโลหะ Stamping Die Making Planning and Control	42-TDT-71	3,500	1	15			21						30			
การประมาณต้นทุนแม่พิมพ์ปั๊มโลหะ Sheet Metal Stamping Die Cost Estimation	42-TDT-72	3,500	1	15					29						25	
การเพิ่มประสิทธิภาพกระบวนการปั๊มโลหะแผ่นด้วยเทคนิคของลีน Increasing Efficiency of Metal Stamping Process Using Lean Technique	42-TDT-73	3,500	1	12			27			26			25			18
เทคนิคการปรับแต่งและการประกอบแม่พิมพ์ต่อเนื่อง Progressive Die Fitting and Assembly Techniques	42-TDT-81	7,000	2	12		25-26				24-25				21-22		
การตรวจสอบและวิเคราะห์ชิ้นส่วนแม่พิมพ์ปั๊มโลหะแบบ Static Test และ Dynamic Test Static Testing and Dynamic Testing for Stamping Die	42-TDT-82	7,000	2	12			12-13						17-18			
กลุ่มวิชางาน Die Forging																
เทคโนโลยีแม่พิมพ์ Die Forging Die Forging Technology	42-DFT-01	7,000	2	12	จัดตามความต้องการของลูกค้า / On Request											
การตรวจสอบและบำรุงรักษาแม่พิมพ์ Hot Forging Hot Forging Die Maintenance	42-DFT-21	3,500	1	12	จัดตามความต้องการของลูกค้า / On Request											
กลุ่มวิชางาน Die Casting																
เทคโนโลยีแม่พิมพ์ฉีดขึ้นรูปอะลูมิเนียมด้วยแรงดันสูง (HPDC) Aluminium High Pressure Die Casting Technology	42-DCT-01	7,000	2	12			24-25						15-16			
หลักการออกแบบแม่พิมพ์ Die Casting Die Casting Design	42-DCT-11	3,500	1	12	จัดตามความต้องการของลูกค้า / On Request											
การตรวจสอบและบำรุงรักษาแม่พิมพ์ Die Casting Die Casting Maintenance	42-DCT-21	3,500	1	12	จัดตามความต้องการของลูกค้า / On Request											
การหล่ออะลูมิเนียมแรงดันสูงและการแก้ไขปัญหา Aluminium High Pressure Die Casting and Troubleshooting	42-DCT-31	10,000	2	12			12-13				16-17			21-22		
กลุ่มวิชางานขึ้นรูปพลาสติก (Plastic Mould and Moulding)																
เทคโนโลยีแม่พิมพ์ฉีดขึ้นรูปพลาสติก Plastic Injection Mould Technology	43-MOT-01	7,000	2	12			4-5		7-8		1-2		2-3		4-5	
การเขียนแบบและแยกแบบชิ้นส่วนแม่พิมพ์ฉีดขึ้นรูปพลาสติกโดยใช้ CAD 3D (NX) CAD 3D for Plastic Injection Mould Component (NX)	43-MOT-13	8,500	3	6	จัดตามความต้องการของลูกค้า / On Request											
เทคโนโลยีแม่พิมพ์เป่าขึ้นรูปพลาสติก (Extrusion Blow) Extrusion Blow Mould Technology	43-MOT-21	7,000	2	12	จัดตามความต้องการของลูกค้า / On Request											
ความรู้เชิงลึกเกี่ยวกับแม่พิมพ์ฉีดพลาสติก In-Depth Knowledge of Plastic Injection Mould	43-MOT-31	8,500	3	12		18-20				10-12				7-9		

หลักสูตรอบรมที่มีเครื่องหมาย สามารถนำไปขอยกเว้นภาษีเงินได้ 250% ตาม พ.ร.ฎ. ว่าด้วยการยกเว้นรัษฎากร (ฉบับที่ ๗๗๘) พ.ศ. ๒๕๖๖

สถาบันไทย-เยอรมัน ฝึกอบรมหลักสูตรและจัดฝึกอบรมให้ตรงความต้องการของลูกค้า







หลักสูตร (Module)	รหัส (Code)	ราคาหลักสูตร (Customer fee)	ระยะเวลา (วัน) Duration (Day)	จำนวนคนต่อรุ่น (Participants)	ม.ค. Jan	ก.พ. Feb	มี.ค. Mar	เม.ย. Apr	พ.ค. May	มิ.ย. Jun	ก.ค. Jul	ส.ค. Aug	ก.ย. Sep	ต.ค. Oct	พ.ย. Nov	ธ.ค. Dec
กลุ่มวิชางานขึ้นรูปพลาสติก (Plastic Mould and Moulding)																
เทคโนโลยีแม่พิมพ์ฉีดขึ้นรูปพลาสติก ขนาดจิ๋ว Micro Plastic Injection Mould Technology	43-MOT-35	3,500	1	12	จัดตามความต้องการของลูกค้า/On Request											
การวิเคราะห์การออกแบบแม่พิมพ์ฉีดขึ้นรูปพลาสติกโดยใช้ CAE CAE for Plastic Injection Mould Design (CADMould, Moldex3D)	43-MOT-41	10,000	4	6	จัดตามความต้องการของลูกค้า/On Request											
การจัดขึ้นรูปพลาสติก Plastic Injection Moulding	43-MOT-51	7,200	2	12		4-5		1-2		4-5		5-6		1-2		2-3
การตั้งค่าพารามิเตอร์การฉีดพลาสติก Injection Moulding Parameters Setting	43-MOT-52	7,200	2	6		26-27				18-19		20-21		21-22		16-17
การวิเคราะห์และแก้ไขปัญหาคุณภาพ ชิ้นงานฉีดขึ้นรูปพลาสติก Analysis and Troubleshooting Plastic Injection Moulding	43-MOT-53	7,600	2	12	22-23		19-20		21-22		23-24		17-18		19-20	
เทคนิคการขัดเงาผิวแม่พิมพ์ฉีด ขึ้นรูปพลาสติก Mould Polishing Techniques	43-MOT-61	7,200	2	6			11-12			10-11			9-10			9-10
การประมาณต้นทุนแม่พิมพ์ฉีดพลาสติก Plastic Injection Mould Cost Estimation	43-MOT-71	7,000	2	12	จัดตามความต้องการของลูกค้า/On Request											
การเพิ่มประสิทธิภาพกระบวนการฉีด พลาสติกด้วยเทคนิคของลีน Increasing Efficiency of Injection Moulding Process Using Lean Techniques	43-MOT-73	3,500	1	12	จัดตามความต้องการของลูกค้า/On Request											
การบำรุงรักษาแม่พิมพ์ฉีดขึ้นรูปพลาสติก Plastic Injection Mould Maintenance	43-MOT-81	7,200	2	6		10-11			26-27		30-31		24-25		26-27	
เทคนิคการปรับแต่งและประกอบแม่พิมพ์ ฉีดขึ้นรูปพลาสติก Plastic Injection Mould Fitting and Assembly Techniques	43-MOT-82	7,200	2	6	28-29			29-30			7-8			27-28		
การปรับปรุงประสิทธิภาพแม่พิมพ์ฉีดขึ้น รูปพลาสติก Plastic Injection Mould Improvement	43-MOT-83	3,500	1	12		25				24				16		
การตรวจสอบและบำรุงรักษาแม่พิมพ์ Hot Runner เพื่อเพิ่มผลผลิต Hot Runner Mould Maintenance for Productivity Improvement	43-MOT-84	3,500	1	6	จัดตามความต้องการของลูกค้า/On Request											
การบำรุงรักษาเครื่องฉีดขึ้นรูปพลาสติก Plastic Injection Moulding Machine Maintenance	43-MOT-91	3,500	1	12	จัดตามความต้องการของลูกค้า / On Request											
กลุ่มวิชางานตัดเฉือนขึ้นรูปด้วยเครื่องมือกล (Conventional Machining)																
เทคนิคงานกลึงขึ้นรูป ตอนที่ 1 Turning Technique Part 1	44-MEF-11	10,500	3	6	13-15		10-12		6-8		1-3		1-3		3-5	
เทคนิคงานกลึงขึ้นรูป ตอนที่ 2 Turning Technique Part 2	44-MEF-12	10,500	3	6		17-19						13-15			24-26	
เทคนิคงานกลึงขึ้นรูป ตอนที่ 3 Turning Technique Part 3	44-MEF-13	10,000	3	6	จัดตามความต้องการของลูกค้า / On Request											
เทคนิคงานกัดขึ้นรูป Milling Technique	44-MEF-21	10,500	3	6		17-19				4-6		18-20			10-12	
เทคนิคการเลือกใช้หินเจีย Grinding Wheel Selection Technique	44-MEF-30	2,700	1	10	จัดตามความต้องการของลูกค้า / On Request											
เทคนิคงานเจียรราบ Surface Grinding Technique	44-MEF-31	10,500	3	4		24-26			14-16					6-8		8-10
เทคนิคงานเจียรทรงกระบอก Cylindrical Grinding Technique	44-MEF-32	10,500	3	2	27-29			1-3					8-10		17-19	
เทคนิคงานเจียรฟอรัม (Form Grinding) Form Grinding Technique	44-MEF-33	6,000	2	4	จัดตามความต้องการของลูกค้า / On Request											


หลักสูตรอบรมที่มีเครื่องหมาย **Plus** สามารถนำไปขอยกเว้นภาษีเงินได้ 250% ตาม พ.ร.ฎ. ว่าด้วยการยกเว้นรัษฎากร (ฉบับที่ ๗๗๘) พ.ศ. ๒๕๖๖ สลากันไทย-เยอรมัน รับออกแบบหลักสูตรและจัดฝึกอบรมให้ตรงความต้องการของลูกค้า

หลักสูตร (Module)	รหัส (Code)	ราคาหลักสูตร (Customer fee)	ระยะเวลา (วัน) Duration (Day)	จำนวนคนต่อรุ่น (Participants)	ม.ค. Jan	ก.พ. Feb	มี.ค. Mar	เม.ย. Apr	พ.ค. May	มิ.ย. Jun	ก.ค. Jul	ส.ค. Aug	ก.ย. Sep	ต.ค. Oct	พ.ย. Nov	ธ.ค. Dec
กลุ่มวิชางานตัดเฉือนขึ้นรูปด้วยเครื่องมือกล (Conventional Machining)																
เทคนิคการลับคมเครื่องมือตัดสำหรับเครื่องจักรกลพื้นฐาน Sharpening Cutting Tools Techniques for Basic Machine Tools	44-MEF-40	4,700	2	12	จัดตามความต้องการของลูกค้า / On Request											
งานเจียลับคมเครื่องมือตัด Tool & Cutter Grinding	44-MEF-41	10,500	3	2			17-19			9-11		25-27			19-21	
กลุ่มวิชางาน Jig & Fixture																
Jig & Fixture พื้นฐาน Fundamental of Jig & Fixture	44-JIG-01	3,600	1	15	10		14		16		18		12		7	
การออกแบบ Jig และ Fixture สำหรับงาน Machining Machining Jig & Fixture Design	44-JIG-02	6,300	2	15		10-11			26-27				22-23			8-9
Fixture สำหรับงานเชื่อม Welding Fixture	44-JIG-03	6,300	2	15		24-25				19-20				20-21		
Fixture สำหรับงานตรวจสอบ Checking Fixture	44-JIG-11	6,300	2	15	16-17			24-25				21-22		6-7		
การอ่านและกำหนดสัญลักษณ์ GD&T ในแบบงาน Jig & Fixture Reading and Determination GD&T Symbols in Jig & Fixture Drawing	44-JIG-22	9,500	3	12			3-5		19-21		1-3		15-17			26-28
การเขียนแบบ Jig และ Fixture โดยใช้ 3D CAD (SolidWorks) Creating Jig & Fixture Drawing Using 3D CAD (SolidWorks)	44-JIG-24	5,900	2	8	จัดตามความต้องการของลูกค้า / On Request											
การออกแบบ Jig และ Fixture ที่ควบคุมด้วยระบบอัตโนมัติ Automation Jig & Fixture Design	44-JIG-31	9,500	3	12	จัดตามความต้องการของลูกค้า / On Request											
หลักการออกแบบ Robot Gripper สำหรับงาน CNC Machining Robot Gripper Design for CNC Machining	44-JIG-32	3,300	1	12	จัดตามความต้องการของลูกค้า / On Request											
กลุ่มวิชางานรีโทรฟิตและบำรุงรักษาเครื่องจักร CNC (CNC Machine Retrofit and Maintenance)																
ระบบทางกลและระบบทางไฟฟ้าของเครื่องจักร CNC (Mechanical and Electrical System for CNC Machine)	46-MRM-11	6,000	2	8			12-13						10-11			
พารามิเตอร์ของ CNC Controller, Servo Drives and Motors, Spindle Drive สำหรับเครื่องจักร CNC (Parameters in CNC Controller, Servo Drives and Motors, Spindle Drive)	46-MRM-21	6,000	2	8				2-3						15-16		
การเปลี่ยน การติดตั้ง บอลสกรูและลิเนียร์ไกด์ เพื่อรีโทรฟิตและบำรุงรักษาเครื่องจักร CNC Ball Screw & Linear Guide Installation	46-MRM-31	9,000	3	8		18-20			14-16			26-28			11-13	
กลุ่มวิชามาตรฐานและการรับรอง																
ข้อกำหนด ISO/IEC 17025:2017 General Requirement of ISO/IEC 17025:2017	44-ISO-10	7,000	2	30	23-24		27-28			26-27			18-19			8-9
การตรวจติดตามภายใน ISO/IEC 17025:2017 Internal Audit for ISO/IEC 17025:2017	44-ISO-11	3,000	1	30		21			9		25		5			3
การจัดทำระบบเอกสาร ISO/IEC 17025:2017 Document System for ISO/IEC 17025:2017	44-ISO-12	3,000	1	30		28		25				1		10		
การจัดการความเสี่ยงที่อยู่ในระบบ ISO/IEC 17025:2017 Risk Management of ISO/IEC 17025:2017	44-ISO-13	3,000	1	30			7		23			8		17		

หลักสูตรอบรมที่มีเครื่องหมาย สามารถนำไปขอยกเว้นภาษีเงินได้ 250% ตาม พ.ร.ฎ. ว่าด้วยการยกเว้นรัษฎากร (ฉบับที่ ๗๗๘) พ.ศ. ๒๕๖๖

สถาบันไทย-เยอรมัน ฝึกอบรมหลักสูตรและจัดฝึกอบรมให้ตรงความต้องการของลูกค้า

หลักสูตร (Module)	รหัส (Code)	ราคาหลักสูตร (Customer fee)	ระยะเวลา (วัน) Duration (Day)	จำนวนคนต่อรุ่น (Participants)	ม.ค. Jan	ก.พ. Feb	มี.ค. Mar	เม.ย. Apr	พ.ค. May	มิ.ย. Jun	ก.ค. Jul	ส.ค. Aug	ก.ย. Sep	ต.ค. Oct	พ.ย. Nov	ธ.ค. Dec
กลุ่มวิชามาตรฐานและการรับรอง																
การประมาณค่าความไม่แน่นอนของการวัดทางกล Uncertainty of Mechanical Measurement 	44-ISO-14	3,000	1	30			21		30			29		31		
การอ่านและการตีความรายงานผลการสอบเทียบ Reading and Interpreting Calibration Reports 	44-ISO-15	3,000	1	30				4			14		26		24	
กลุ่มวิชา Fluid Power																
พื้นฐานระบบนิวแมติก <i>Fundamental of Pneumatics Control Systems</i> 	21-PNE-10	10,000	3	10	14-16	18-20	4-6		14-16	10-12	15-17	13-15	9-11	7-9		
ระบบควบคุมนิวแมติกไฟฟ้า <i>Electro-Pneumatics Control Systems</i> 	21-PNE-21	10,000	3	10			18-20	22-24				26-28	23-25			
การใช้ PLC (OMRON) ควบคุมระบบนิวแมติก <i>PLC (OMRON) Control Pneumatics</i>	21-PNE-22	10,500	3	6								25-27		27-29		
การใช้ PLC (OMRON) ในระบบ Network, HMI (NB-Designer) และ SCADA PLC (OMRON) Network System, HMI (NB-Designer) and SCADA	21-PNE-23	13,000	4	6	จัดตามความต้องการของลูกค้า / On Request											
การซ่อมบำรุงและการแก้ไขระบบนิวแมติกและนิวแมติกไฟฟ้า <i>Maintenance and Troubleshooting of Pneumatics & Electro-Pneumatics Systems</i>	21-PNE-32	10,500	2	9				9-10	27-28		1-2					
การปรับปรุงคุณภาพลมอัดอย่างมีประสิทธิภาพ Optimization of Compressed Air Preparation Systems	21-PNE-42	7,500	2	12	จัดตามความต้องการของลูกค้า / On Request											
การออกแบบและการเลือกขนาดอุปกรณ์นิวแมติก <i>Design & Sizing of Pneumatic Components</i>	21-PNE-52	8,000	2	8					19-20			13-14				
ระบบไฮดรอลิกพื้นฐาน <i>Fundamentals of Hydraulic Systems</i>	21-HYD-10	12,000	4	6	6-9	3-6	3-6	21-24	19-22	9-12	21-24	25-28	29/9-2/10	27-30	24-27	15-18
ระบบไฮดรอลิกขั้นสูง <i>Advanced Hydraulic Systems</i> 	21-HYD-11	14,000	4	6	20-23		31/3-3/4		26-29	30/6-3/7			8-11		10-13	
ถังสะสมพลังงานในระบบไฮดรอลิก Hydraulic Accumulator	21-HYD-12	4,500	1	6	จัดตามความต้องการของลูกค้า / On Request											
ปั๊มไฮดรอลิกแบบปรับอัตราการไหล Variable Hydraulic Pump	21-HYD-13	8,500	2	6		17-18						4-5				
คาร์ทริดจ์วาล์วในระบบไฮดรอลิก Cartridge or Logic Valve in Hydraulic Systems	21-HYD-14	7,500	2	8	จัดตามความต้องการของลูกค้า / On Request											
การถอดประกอบปั๊มไฮดรอลิก Disassembling and Assembling Hydraulic Pumps 	21-HYD-15	12,500	3	4				21-23						20-22		
ระบบควบคุมไฮดรอลิกไฟฟ้า <i>Electro-Hydraulic Control Systems</i>	21-HYD-21	11,000	3	6	28-30				20-22					28-30		
การใช้ PLC (OMRON) ควบคุมระบบไฮดรอลิกไฟฟ้า PLC (OMRON) Control Hydraulic Systems	21-HYD-22	12,000	3	8	จัดตามความต้องการของลูกค้า / On Request											
ระบบควบคุมแบบพรอปอร์ชันนัลไฮดรอลิก <i>Proportional Hydraulics Control Systems</i>	21-HYD-24	13,000	3	4		4-6					30-31/7-1/8					9-11

หลักสูตรอบรมที่มีเครื่องหมาย  สามารถนำไปขอยกเว้นภาษีเงินได้ 250% ตาม พ.ร.ฎ. ว่าด้วยการยกเว้นรัษฎากร (ฉบับที่ ๗๗๘) พ.ศ. ๒๕๖๖ สลากันไทย-เยอรมัน รับออกแบบหลักสูตรและจัดฝึกอบรมให้ตรงความต้องการของลูกค้า

หลักสูตร (Module)	รหัส (Code)	ราคาหลักสูตร (Customer fee)	ระยะเวลา (วัน) Duration (Day)	จำนวนผู้เข้าร่วม (Participants)	ม.ค. Jan	ก.พ. Feb	มี.ค. Mar	เม.ย. Apr	พ.ค. May	มิ.ย. Jun	ก.ค. Jul	ส.ค. Aug	ก.ย. Sep	ต.ค. Oct	พ.ย. Nov	ธ.ค. Dec
กลุ่มวิชา Fluid Power																
วาล์วควบคุมทิศทางพรอพอร์ชันนัลไฮดรอลิก Hydraulic Proportional Directional Control Valve	21-HYD-25	5,000	1	9												จัดตามความต้องการของลูกค้า / On Request
วาล์วควบคุมความดันแบบพรอพอร์ชันนัลไฮดรอลิก Hydraulic Proportional Pressure Control Valve	21-HYD-26	5,500	1	9												จัดตามความต้องการของลูกค้า / On Request
ระบบควบคุมไฮดรอลิกไฟฟ้าแบบวงจรมิด Closed Loop Electro-Hydraulic Control Systems	21-HYD-28	14,000	4	9												จัดตามความต้องการของลูกค้า / On Request
การซ่อมบำรุงและการแก้ไขระบบไฮดรอลิก Maintenance and Troubleshooting of Hydraulic Systems Plus	21-HYD-32	9,000	2	8	27-28	24-25	24-25	28-29	26-27	23-24	21-22	25-26	29-30	27-28	10-11, 24-25	
ระบบไฮดรอลิกแบบเคลื่อนที่ Mobile Hydraulic Systems	21-HYD-41	12,500	4	4			10-13						15-18			
กลุ่มวิชา Material Handling																
การออกแบบหุ่นยนต์คาร์ทีเซียน (X-Y-Z) เพื่อการประยุกต์ใช้งานอุตสาหกรรม Cartesian Robot Design (X-Y-Z) for Industrial Application	21-ROB-20	12,000	3	6			10-12			23-25			8-10		17-19	
การออกแบบระบบขับเคลื่อนทางกลสำหรับระบบอัตโนมัติ Mechanical Drive Design for Automation Systems	21-MEC-11	11,500	4	9												จัดตามความต้องการของลูกค้า / On Request
การออกแบบและการโปรแกรมพาหนะนำทางอัตโนมัติ Design & Programming of Automated Guided Vehicles (AGVs)	21-MEC-41	12,000	3	4			24-26					18-20				1-3
การออกแบบและควบคุม Mini CNC 3 Axis Design and Control Mini CNC 3 Axis	21-MHD-30	11,000	3	6												จัดตามความต้องการของลูกค้า / On Request
กลุ่มวิชา Smart Actuator & Drive																
พื้นฐานมอเตอร์และการควบคุม Basic Motor and Control	21-DRC-10	11,000	3	6		17-19			13-15		14-16			6-8		
การควบคุมตำแหน่งมอเตอร์เซอร์โวด้วย Position Module (Mitsubishi, Q) Positioning Control for Servo Motor with Position Module (Mitsubishi, Q)	21-DRC-13	12,000	3	6												จัดตามความต้องการของลูกค้า / On Request
การควบคุมระบบขับเคลื่อนมอเตอร์เซอร์โว (Mitsubishi) ด้วย PLC (Mitsubishi) Servo Motor & Drive (Mitsubishi) Control by PLC (Mitsubishi) Plus	21-DRC-14	12,000	3	8	13-15					9-11			22-24			15-17
การควบคุมอินเวอร์เตอร์ 3 เฟสด้วย Inverter Control for 3-Phase Induction Motors	21-DRC-32	11,500	3	8		3-5		21-23	26-28		7-9			14-16		
การออกแบบการติดตั้ง และการแก้ปัญหา ระบบควบคุมการผลิตแบบอัตโนมัติ Design, Commissioning and Troubleshooting of Automated Manufacturing Control Systems	21-MEC-10	11,500	3	6							4-6				3-5	
กลุ่มวิชา PLC																
การโปรแกรม PLC (Siemens) -S7 Plus ระดับพื้นฐาน PLC (Siemens) -S7 Programming Basic Level	22-PLC-20	13,000	4	12	13-16	3-6	3-6	1-4	6-9	9-12	1-4	4-7	1-4	6-9	3-6	1-4
การโปรแกรม PLC (Siemens) -S7 Plus ระดับกลาง PLC (Siemens) -S7 Programming Intermediate Level	22-PLC-21	13,000	4	12	20-23	17-20	10-13	8-11	13-16	16-19	14-17	18-21	15-18	14-17	10-13	15-18

หลักสูตรอบรมที่มีเครื่องหมาย **Plus** สามารถนำไปขอยกเว้นภาษีเงินได้ 250% ตาม พ.ร.ฎ. ว่าด้วยการยกเว้นรัษฎากร (ฉบับที่ ๗๗๘) พ.ศ. ๒๕๖๖

สถาบันไทย-เยอรมัน ฝึกอบรมหลักสูตรและจัดฝึกอบรมให้ตรงความต้องการของลูกค้า

หลักสูตร (Module)	รหัส (Code)	ราคาค่าลงทะเบียน (Customer fee)	ระยะเวลา (วัน) Duration (Day)	จำนวนผู้เรียน (Participants)	ม.ค. Jan	ก.พ. Feb	มี.ค. Mar	เม.ย. Apr	พ.ค. May	มิ.ย. Jun	ก.ค. Jul	ส.ค. Aug	ก.ย. Sep	ต.ค. Oct	พ.ย. Nov	ธ.ค. Dec
กลุ่มวิชา PLC																
การโปรแกรม PLC (Siemens) -S7 ระดับสูง (Closeloop Control) Plus	22-PLC-22	13,000	3	6		24-26		21-23		23-25		25-27		20-22		22-24
การแก้ไขปัญหาระบบ PLC (Siemens) -S7 PLC (Siemens) -S7 Troubleshooting Plus	22-PLC-24	12,000	3	6			17-19		19-21		21-23		22-24		17-19	
Touch Screen (Siemens) สำหรับแสดงผลและควบคุมการทำงานโดยใช้ PLC Siemens Plus	22-PLC-25	12,000	3	6	จัดตามความต้องการของลูกค้า / On Request											
Sinamic S 120 Servo ควบคุมผ่าน PLC Siemens Plus	22-PLC-26	12,000	3	6		25-27		22-24		24-26		26-28		28-30		
การโปรแกรม PLC (Mitsubishi) GX-Work 2 ระดับพื้นฐาน PLC (Mitsubishi) & GX-Work 2 Programming Basic Level Plus	22-PLC-40	13,000	4	12	13-16	3-6	3-6	1-4	6-9	9-12	1-4	4-7	1-4	6-9	3-6	1-4
Touch Screen (Mitsubishi) สำหรับแสดงผลและควบคุมการทำงานโดยใช้ PLC Mitsubishi Plus	22-PLC-41	11,500	3	6	20-22		10-12		13-15		7-9		8-10		10-12	
การโปรแกรม PLC (Mitsubishi) GX-Work 2 ระดับสูง Plus	22-PLC-42	13,000	4	6	27-30		17-20		19-22		14-17		15-18		17-20	
การซ่อมบำรุงรักษาและการแก้ไขปัญหา PLC (Mitsubishi) EP.1 Maintenance PLC (Mitsubishi) & Troubleshooting Ep.1 Plus	22-PLC-43	8,000	2	6		10-11		8-9		16-17		14-15		14-15		8-9
การโปรแกรม PLC (Mitsubishi) GX-Work3 ระดับพื้นฐาน PLC (Mitsubishi) GX-Work 3 Programming Basic Level	22-PLC-90	13,000	4	6	27-30	24-27	24-27	21-24	19-22	23-26	21-24	19-22	22-25	27-30	24-27	15-18
การแสดงผลและควบคุมการปฏิบัติงานสำหรับอุตสาหกรรม ด้วยระบบ SCADA (Mitsubishi) ระดับพื้นฐาน Monitor & Operation Control Industrial System via SCADA (Mitsubishi) Basic Level New	22-PLC-91	13,000	2	6			3-4		6-7		2-3		2-3		3-4	
การโปรแกรม PLC (SLC 500) & RS Logix 500 ระดับพื้นฐาน PLC (SLC 500) & RS Logix 500 Programming Basic Level Plus	22-PLC-50	12,000	3	4	จัดตามความต้องการของลูกค้า / On Request											
การโปรแกรม PLC (Control Logix 5000) & Rs Logix 5000 ระดับพื้นฐาน Plus	22-PLC-53	12,000	3	5		17-19		21-23		23-25		25-27		20-22		22-24
การโปรแกรม PLC (Control Logix 5000 & RS Logix 5000) ระดับสูง Plus	22-PLC-54	13,000	3	4			18-20		20-22		21-23		23-25		18-20	
การโปรแกรม PLC (OMRON) & CX Programmer ระดับพื้นฐาน Plus	22-PLC-60	12,500	3	6		3-5		28-30		4-6		25-27		27-29		22-24
Touch Screen (Proface) สำหรับแสดงผลและควบคุมการทำงานโดยใช้ PLC OMRON Touchscreen (Proface) for Monitor & Operate by PLC (OMRON) Plus	22-PLC-61	12,500	3	3	จัดตามความต้องการของลูกค้า / On Request											

หลักสูตรอบรมที่มีเครื่องหมาย **Plus** สามารถนำไปขอเบิกเงินภาษีเงินได้ 250% ตาม พ.ร.ฎ. ว่าด้วยการยกเว้นรัษฎากร (ฉบับที่ ๗๗๘) พ.ศ. ๒๕๖๖ สลากบันไทย-เยอรมัน รับออกแบบหลักสูตรและจัดฝึกอบรมให้ตรงความต้องการของลูกค้า

หลักสูตร (Module)	รหัส (Code)	ราคาหลักสูตร (Customer fee)	ระยะเวลา (วัน) Duration (Day)	จำนวนคนต่อรุ่น (Participants)	ม.ค. Jan	ก.พ. Feb	มี.ค. Mar	เม.ย. Apr	พ.ค. May	มิ.ย. Jun	ก.ค. Jul	ส.ค. Aug	ก.ย. Sep	ต.ค. Oct	พ.ย. Nov	ธ.ค. Dec
กลุ่มวิชา PLC																
การโปรแกรม PLC (OMRON) & CX-Programmer ระดับสูง PLC (OMRON) & CX-Programmer Programming Advanced Level	Plus 22-PLC-62	12,500	3	6			24-26		26-28		21-23		22-24		24-26	
การโปรแกรม PLC (Siemens) -S7-1200 และ TIA Portal ระดับพื้นฐาน PLC (Siemens) -S7-1200 & TIA Portal Programming Basic Level	Plus 22-PLC-70	11,000	3	6	27-29		24-26		26-28		21-23		22-24		24-26	
การโปรแกรม PLC (Siemens) -S7-1500 และ TIA Portal ระดับพื้นฐาน PLC (Siemens) -S7-1500 & TIA Portal Programming Basic Level	Plus 22-PLC-80	11,000	3	4		4-6		28-30		17-19		19-21		15-17		16-18
กลุ่มวิชา SCADA																
WinCC (SCADA) สำหรับกระบวนการผลิต WinCC (SCADA) for Production Process	Plus 22-PRO-31	13,000	3	6			25-27		27-29				16-18			
การโปรแกรม PCS7 และ WinCC สำหรับการควบคุมกระบวนการระดับพื้นฐาน PCS7 Programming and WinCC for Process Control Basic Level	22-PRO-41	16,000	4	4	จัดตามความต้องการของลูกค้า / On Request											
กลุ่มวิชา Profibus																
การสื่อสารผ่าน ProfiNet & Industrial Ethernet ด้วย PLC S7 ProfiNet & Industrial Ethernet with PLC S7	22-IIT-51	10,000	2	8		18-19			14-15				16-17			
เน็ตเวิร์คในโรงงานอุตสาหกรรม (อีเทอร์เน็ต, โปรไฟเน็ต, โอพีซี เซิร์ฟเวอร์) สำหรับซีเมนส์ Industrial Network (Ethernet, Profinet, OPC Server) for Siemens	22-IIT-52	11,000	2	6		13-14		9-10			15-16			2-3		
การสื่อสาร Profibus DP (Configuration & Troubleshooting) Profibus DP Communication (Configuration & Troubleshooting)	22-IIT-61	14,000	4	6	จัดตามความต้องการของลูกค้า / On Request											
เทคโนโลยีการสื่อสาร CC-Link และ CC-Link IE ผ่าน PLC (Mitsubishi) CC-Link & CC-Link IE Communication Technology via PLC (Mitsubishi)	22-IIT-81	11,000	3	6			17-19			9-11			15-17			
กลุ่มวิชา Electric																
พื้นฐานระบบไฟฟ้าและอิเล็กทรอนิกส์ในเครื่องจักร Basic Electrical & Electronic in Machine	22-EEP-10	9,000	2	6		6-7		3-4		4-5		4-5		6-7		1-2
การบำรุงรักษาระบบไฟฟ้ากำลังในโรงงานอุตสาหกรรม ระดับพื้นฐาน Electrical Power Maintenance for Factory Basic Level	22-EEP-11	9,500	2	12			3-4		6-7		1-2		1-2		3-4	
การออกแบบวงจรแม่เหล็กควบคุมมอเตอร์ไฟฟ้า Design of Magnetic Relays Circuit for Electric Motor Control	22-EEP-13	10,000	3	12		17-19		8-10		9-11		13-15		14-16		15-17
การตรวจสอบและหาสาเหตุความผิดปกติของ อุปกรณ์ควบคุมไฟฟ้ากำลัง แม่เหล็กคอนแทกเตอร์ (Magnetic contactor) และรีเลย์ (Relay) ในตู้ควบคุมเครื่องจักร Repairing and finding the cause of abnormalities Electrical power control equipment Magnetic contactor and relay in the machine control cabinet	New 22-EEP--30	10,000	4	6		24-27		1-4		23-26		25-28				1-4
การอ่านแบบต่อะแกรมไฟฟ้าและ การเดินสายตู้ควบคุมตามมาตรฐาน Electrical Diagram/Drawing Reading & Control Cabinet Wiring Standard	22-EEP-21	12,000	4	8		3-6		21-24		16-19		18-21		27-30		

หลักสูตรอบรมที่มีเครื่องหมาย **Plus** สามารถนำไปขอยกเว้นภาษีเงินได้ 250% ตาม พ.ร.ฎ. ว่าด้วยการยกเว้นรัษฎากร (ฉบับที่ ๗๗๘) พ.ศ. ๒๕๖๖

สถาบันไทย-เยอรมัน ฝึกอบรมแบบหลักสูตรและจัดฝึกอบรมให้ตรงความต้องการของลูกค้า

หลักสูตร (Module)	รหัส (Code)	ราคาหลักสูตร (Customer fee)	ระยะเวลา (วัน) Duration (Day)	จำนวนคนต่อรุ่น (Participants)	ม.ค. Jan	ก.พ. Feb	มี.ค. Mar	เม.ย. Apr	พ.ค. May	มิ.ย. Jun	ก.ค. Jul	ส.ค. Aug	ก.ย. Sep	ต.ค. Oct	พ.ย. Nov	ธ.ค. Dec
กลุ่มวิชา Sensor & Machine Vision																
เทคโนโลยีเซนเซอร์และตัวควบคุมอุณหภูมิ Sensor Technology & Temperature Controller Plus	22-SEN-10	11,500	3	6			3-5		6-8		1-3		1-3		3-5	
การตรวจสอบและหาสาเหตุความผิดปกติของ (อุปกรณ์เซนเซอร์ เซฟตี้เซนเซอร์ และนิวแมติก) ในเครื่องจักรและระบบอัตโนมัติ Repairing and finding the cause of abnormalities (Sensor equipment, Safety sensors and pneumatics) in machine and automation New	22-EEP-31	9,500	4	6			10-13		20-23		14-17		8-11		10-13	
ระบบแมชชีนวิชั่น (การโปรแกรมเชื่อมต่อกล้อง และปรับแต่งแสง) Machine Vision System (Camera, Light Source & Software Interface)	22-SEN-21	8,000	2	6			4-5			17-18				1-2		
กลุ่มวิชา Lean Automation																
การออกแบบแนวคิดกระบวนการผลิตอัตโนมัติด้วยโปรแกรม Visual Component Automation Process Conceptual Design by Visual Component	23-LEA-20	13,000	3	6		3-5			13-15		18-20				17-19	
กลุ่มวิชา Robotics																
การประยุกต์ใช้งานหุ่นยนต์ (การรับภาพของหุ่นยนต์) Robot Integration (Robot Vision) New	23-ROB-10	13,000	2	4						9-10				20-21		
การโปรแกรมหุ่นยนต์อุตสาหกรรม (FANUC) ระดับพื้นฐาน Robot (FANUC) Operate & Programming Basic Level Plus	23-ROB-30	13,000	3	4	21-23	18-20				17-19	15-17			7-9	4-6	
การโปรแกรมหุ่นยนต์อุตสาหกรรม (FANUC) ระดับกลาง Robot (FANUC) Operate & Programming Intermediate Level Plus	23-ROB-31	13,000	3	4			11-13					5-7				16-18
การโปรแกรมหุ่นยนต์อุตสาหกรรม (FANUC) ระดับสูง Robot (FANUC) Programming Advanced Level Plus	23-ROB-32	13,000	3	4					19-21				8-10			
การโปรแกรมหุ่นยนต์อุตสาหกรรม (MOTOMAN : Yaskawa) ระดับพื้นฐาน Robot (MOTOMAN : Yaskawa) Operate & Programming Basic Level Plus	23-ROB-40	13,000	3	6	27-29	24-26				23-25	21-23			27-29	24-26	
การโปรแกรมหุ่นยนต์อุตสาหกรรม (MOTOMAN : Yaskawa) ระดับกลาง Robot (MOTOMAN : Yaskawa) Operate & Programming Intermediate Level Plus	23-ROB-41	13,000	3	6			24-26					25-27				8-10
การโปรแกรมหุ่นยนต์อุตสาหกรรม (MOTOMAN : Yaskawa) ระดับสูง Robot (MOTOMAN : Yaskawa) Operate & Programming Advanced Level Plus	23-ROB-42	13,000	3	6					26-28				22-24			
การโปรแกรมหุ่นยนต์อุตสาหกรรม (OTC DAIHEN) ระดับพื้นฐาน Robot (OTC DAIHEN) Operate & Programming Basic Level Plus	23-ROB-50	13,000	3	6			17-19						15-17			
การโปรแกรมหุ่นยนต์อุตสาหกรรม (MITSUBISHI) ระดับพื้นฐาน Robot (MITSUBISHI) Operate & Programming Basic Level Plus	23-ROB-60	10,500	2	6		19-20				25-26	20-21		15-16			
การใช้งานหุ่นยนต์อุตสาหกรรม (ABB) Industrial Robot Operate (ABB) Plus	23-ROB-70	10,500	2	4			19-20				16-17		8-9	20-21		
การโปรแกรมหุ่นยนต์อุตสาหกรรม (EPSON) ระดับพื้นฐาน Robot (EPSON) Operate & Programming Basic Level Plus	23-ROB-80	10,500	2	4			26-27		21-22		23-24		24-25			

หลักสูตรอบรมที่มีเครื่องหมาย Plus สามารถนำไปขอยกเว้นภาษีเงินได้ 250% ตาม พ.ร.ฎ. ว่าด้วยการยกเว้นรัษฎากร (ฉบับที่ ๗๗๘) พ.ศ. ๒๕๖๖ สลากันไทย-เยอรมัน รับออกแบบหลักสูตรและจัดฝึกอบรมให้ตรงความต้องการของลูกค้า

หลักสูตร (Module)	รหัส (Code)	ราคาหลักสูตร (Customer fee)	ระยะเวลา (วัน) Duration (Day)	จำนวนคนต่อรุ่น (Participants)	ม.ค. Jan	ก.พ. Feb	มี.ค. Mar	เม.ย. Apr	พ.ค. May	มิ.ย. Jun	ก.ค. Jul	ส.ค. Aug	ก.ย. Sep	ต.ค. Oct	พ.ย. Nov	ธ.ค. Dec
กลุ่มวิชา Robotics																
การโปรแกรมหุ่นยนต์อุตสาหกรรม (DENSU) ระดับพื้นฐาน Robot (DENSU) Operate & Programming Basic Level	23-ROB-90	10,500	2	6		19-20				18-19		27-28		28-29		
กลุ่มวิชาวัสดุและการทดสอบ (Material & Testing)																
การอบชุบโลหะ Heat Treatment	24-MEU-10	7,000	2	15			6-7		8-9			7-8		16-17		11-12
การทดสอบวัสดุ Material Testing	24-MEU-21	7,000	2	12		6-7		3-4			3-4		11-12		6-7	
การกัดกร่อนและการป้องกัน Corrosion and Its Control	24-MEU-31	6,000	2	15						19-20					20-21	
งานหล่อโลหะเหล็กและเหล็กกล้า Iron and Steel Casting	24-MEU-32	7,000	2	15		3-4			22-23		17-18				13-14	
งานหล่ออะลูมิเนียมและการควบคุมคุณภาพ Aluminium Casting and Casting Quality Control	24-MEU-33	7,000	2	15				24-25				21-22				
การเคลือบผิวและการควบคุมคุณภาพ Surface Coating and Quality Control	24-MEU-34	7,000	2	15			20-21						25-26			
เทคนิคการวิเคราะห์ความเสียหายของวัสดุและการนำไปใช้ Failure Analysis Technique and Application	24-MEU-53	8,500	2	15		20-21					24-25				27-28	
กลุ่มวิชาการวัดและการตรวจสอบขนาด (Measurement and Dimension)																
การตรวจสอบขนาดด้วยเวอร์เนียคาลิเปอร์และไมโครมิเตอร์ Inspection Technique with Vernier Caliper and Micrometer	24-QAS-10	6,500	3	12	22-24				7-9		2-4		3-5		5-7	
การตรวจสอบขนาดด้วยไดอัลเกจ เทจวัดมุม และเกจบล็อก Inspection Technique with Dial Gauge, Angle Gauge and Gauge Block	24-QAS-11	7,000	3	12		26-28				11-13		6-8			12-14	
การตรวจสอบขนาดด้วยเครื่องวัดสามแกน CMM Inspection with CMM Machine	24-QAS-12	7,500	3	8			12-14		14-16			27-29			19-21	
เทคนิคการตรวจสอบค่า GD&T ด้วยเครื่องวัดสามแกน CMM GD&T Inspection Technique with CMM Machine	24-QAS-13	8,000	2	8		6-7		28-29		26-27		21-22		30-31		
กลุ่มวิชาการตรวจสอบเครื่องจักร (Machine Calibration)																
การตรวจสอบความแม่นยำและความถูกต้อง เครื่องจักรกล CNC Precision and Accuracy Inspection Technique for CNC Machine	24-QAS-20	8,000	2	12				9-10					18-19			
กลุ่มวิชาการเชื่อม (Welding)																
กระบวนการบัดกรีแข็ง Brazing Process	24-WET-10	4,500	1	6	27		7		30		7			3		
งานเชื่อมโดยกระบวนการเชื่อมไฟฟ้า 1 ARC Welding Process 1	24-WET-11	9,000	3	12	22-24		12-14		7-9		2-4		10-12			17-19
งานเชื่อมโดยกระบวนการเชื่อมไฟฟ้า 2 ARC Welding Process 2	24-WET-12	9,500	3	12		5-7		2-4		4-6		13-15			5-7	
กระบวนการเชื่อม MAG MAG Welding Process	24-WET-21	9,500	3	6	15-17		19-21		14-16		16-18			8-10		
กระบวนการเชื่อม MIG สำหรับงานอะลูมิเนียม MIG Welding Process for Aluminium	24-WET-22	10,000	3	6		19-21		23-25		11-13		20-22		15-17		
งานเชื่อมโดยกระบวนการเชื่อม TIG (สำหรับงานสแตนเลสและอะลูมิเนียม) TIG Welding Process (for Stainless and Aluminium)	24-WET-31	10,000	3	6	8-10		26-28	28-30	21-23		23-25		3-5	29-31	12-14	

หลักสูตรอบรมที่มีเครื่องหมาย **Plus** สามารถนำไปขอยกเว้นภาษีเงินได้ 250% ตาม พ.ร.ฎ. ว่าด้วยการยกเว้นรัษฎากร (ฉบับที่ ๗๗๘) พ.ศ. ๒๕๖๖

สถาบันไทย-เยอรมัน ฝึกอบรมแบบหลักสูตรและจัดฝึกอบรมให้ตรงความต้องการของลูกค้า

หลักสูตร (Module)	รหัส (Code)	ราคาหลักสูตร (Customer fee)	ระยะเวลา (วัน) Duration (Day)	จำนวนคนต่อรุ่น (Participants)	ม.ค. Jan	ก.พ. Feb	มี.ค. Mar	เม.ย. Apr	พ.ค. May	มิ.ย. Jun	ก.ค. Jul	ส.ค. Aug	ก.ย. Sep	ต.ค. Oct	พ.ย. Nov	ธ.ค. Dec
กลุ่มวิชาการเชื่อม (Welding)																
การเชื่อมซ่อมแม่พิมพ์ด้วยกระบวนการ TIG TIG Welding for Mould & Die Maintenance	24-WET-52	9,500	3	6		26-28				18-20		27-29			19-21	
กระบวนการเชื่อม MIG สำหรับงานทองแดง MIG Welding Process for Copper	24-WET-53	17,500	3	6			3-5			25-27			17-19			
กลุ่มวิชา CAD																
การเขียนแบบเครื่องกลด้วยโปรแกรม AutoCAD 2025 Drafting with AutoCAD 2025	25-CAD-15	9,400	4	12	13-16	17-20	24-27	21-24	19-22	23-26	21-24	25-28	22-25	27-30	24-27	8-11
การเขียนโมเดล 3 มิติ ด้วยโปรแกรม Mastercam 3D Modeling with Mastercam	25-CAD-20	6,000	2	8	23-24		17-18		19-20			4-5			10-11	
การเขียนโมเดล 3 มิติ ด้วยโปรแกรม NX 3D Modeling with NX	25-CAD-30	9,500	4	12		17-20				16-19				27-30		
การเขียนโมเดลพื้นผิว 3 มิติ ด้วยโปรแกรม NX Surface Modeling with NX	25-CAD-31	9,500	4	12			10-13				21-24					8-11
การออกแบบเครื่องจักรกลอัตโนมัติ ด้วย NX NX Mechatronic Concept Designer (MCD)	25-CAD-32	9,000	3	12	จัดตามความต้องการของลูกค้า / On Request											
การเขียนโมเดล 3 มิติ ด้วยโปรแกรม Autodesk Inventor 2025 3D Modeling with Autodesk Inventor 2025	25-CAD-41	9,500	4	12	27-30		17-20		26-29		14-17		8-11		10-13	
การเขียนโมเดล 3 มิติ ด้วยโปรแกรม SolidWorks 2024 3D Modeling with SolidWorks 2024	25-CAD-50	9,500	4	6		24-27			6-9			18-21		6-9		
การเขียนโมเดล 3 มิติ ขั้นสูง ด้วยโปรแกรม SolidWorks SolidWorks Advance Part Modeling	25-CAD-52	9,500	3	6	จัดตามความต้องการของลูกค้า / On Request											
กลุ่มวิชางานเขียนแบบวิศวกรรมเครื่องกล																
การอ่านแบบเครื่องกลพื้นฐาน Fundamental Mechanical Drawing	25-DRA-10	9,000	3	15	20-22		17-19		13-15		14-16		1-3		3-5	
การกำหนดขนาดและพิทัด ความคลาดเคลื่อนในแบบงานเครื่องกล Dimensioning and Tolerancing in Mechanical Drawing	25-DRA-12	9,000	3	15		17-19		7-9			14-16			27-29		
ความหมายของสัญลักษณ์ GD&T ตามมาตรฐาน ASME Y14.5-2018 GD&T According to ASME Y14.5-2018	25-DRA-20	9,500	3	15	27-29	24-26	24-26		26-28	23-25		4-6	22-24		17-19	8-10
ความหมายของสัญลักษณ์ GD&T ขั้นสูง ตามมาตรฐาน ASME Y14.5-2018 Advance GD&T According to ASME Y14.5-2018	25-DRA-21	9,800	3	15				28-30			21-23			20-22		
ความหมายของสัญลักษณ์ GD&T ตามมาตรฐาน ISO 1101:2017 Fundamental Geometric Dimensioning and Tolerancing According to ISO 1101:2017	25-DRA-30	10,000	2	15		10-11			6-7			14-15			10-11	
กลุ่มวิชา Smart Factory และการจัดการแบบดิจิทัล																
การบริหารจัดการการผลิตด้วยระบบ ERP Production Management by ERP	25-MOM-10	10,000	3	6	จัดตามความต้องการของลูกค้า / On Request											
ระบบฐานข้อมูลสำหรับกระบวนการผลิต Database System for Production Manufacturing	25-MOM-20	8,000	2	6	จัดตามความต้องการของลูกค้า / On Request											
การโปรแกรม Visual Basic และระบบฐานข้อมูล โดยเชื่อมต่อ Barcode, QR Code Detector Visual Basic & Database Programming Interface to Barcode, QR Code Detector	25-MOM-21	10,000	3	6			11-13			10-12			9-11			9-11

หลักสูตรอบรมที่มีเครื่องหมาย **Plus** สามารถนำไปขอยกเว้นภาษีเงินได้ 250% ตาม พ.ร.ฎ. ว่าด้วยการยกเว้นรัษฎากร (ฉบับที่ ๗๗๘) พ.ศ. ๒๕๖๖

สถาบันไทย-เยอรมัน รับออกแบบหลักสูตรและจัดฝึกอบรมให้ตรงความต้องการของลูกค้า

หลักสูตร (Module)	รหัส (Code)	ราคาหลักสูตร (Customer fee)	ระยะเวลา (วัน) Duration (Day)	จำนวนคนต่อรุ่น (Participants)	ม.ค. Jan	ก.พ. Feb	มี.ค. Mar	เม.ย. Apr	พ.ค. May	มิ.ย. Jun	ก.ค. Jul	ส.ค. Aug	ก.ย. Sep	ต.ค. Oct	พ.ย. Nov	ธ.ค. Dec
กลุ่มวิชา Smart Factory และการจัดการแบบดิจิทัล																
เซนเซอร์และการเก็บข้อมูลด้วยซอฟต์แวร์ LABVIEW เพื่อรองรับระบบ Smart Factory <i>Sensor & Data Acquisition with LABVIEW Smart Factory</i>	25-MOM-30	10,000	2	6	จัดตามความต้องการของลูกค้า / On Request											
การประยุกต์ใช้ IoT สำหรับโรงงานอัจฉริยะ (Smart Factory) IoT Technologies Apply for Smart Factory Plus	25-MOM-40	10,000	2	6			25-26			24-25			23-24			23-24
การประยุกต์ใช้ปัญญาประดิษฐ์ (AI & Machine Learning) ในกระบวนการผลิต <i>AI & Machine Learning Applications in Manufacturing</i>	25-MOM-41	11,000	3	6			3-5		20-22		15-17		16-18		18-20	
การจัดการและควบคุมการผลิตระดับโรงงาน ด้วยระบบ MES <i>Manufacturing Execution System</i>	25-MOM-12	13,000	2	6				8-9			15-16			15-16		
การจำลองโมเดลสายการผลิตเพื่อเพิ่มประสิทธิภาพด้วยโปรแกรม Plant Simulation <i>To Optimize The Production Line Model for Productivity Improvement by Plant Simulation (Basic Level)</i>	25-OPM-10	14,000	4	6		18-21			20-23		26-29				25-28	
การจำลองการผลิตอัตโนมัติเสมือนจริงด้วย โปรแกรม Process Simulation <i>Virtualization Simulation of Automation Production Process by Process Simulate Software (Basic Level)</i>	25-OPM-20	10,000	3	6	จัดตามความต้องการของลูกค้า / On Request											
การจำลองโมเดลสายการผลิตเพื่อเพิ่มประสิทธิภาพด้วยโปรแกรม Plant Simulation (ขั้นสูง) <i>To Optimize the Production Line Model for Productivity Improvement (Advanced)</i>	25-OPM-11	15,500	4	6	จัดตามความต้องการของลูกค้า / On Request											
การประยุกต์ใช้ IIoT เพื่อเพิ่มประสิทธิภาพการผลิตตามแนวคิด Digital Lean <i>Digital Lean and IIoT application for Production Improvements</i> New	25-OPM-30	10,000	3	6		4-6			7-9			5-7			4-6	
การประยุกต์ใช้ AR VR สำหรับงานอุตสาหกรรม <i>AR VR for Industrial Application</i> New	25-AVM-10	6,500	2	4			19-20			10-11			16-17			16-17
การหาภาระกระทำเพื่อการออกแบบเครื่องจักรกล <i>Machinery Load Defining</i>	25-MCD-01	9,000	3	6	7-9			1-3			1-3			1-3		
การออกแบบชิ้นส่วนเครื่องกล <i>Mechanical Part Design</i>	25-MCD-11	9,000	3	6		4-6			6-8		5-7				4-6	
การกำหนดขนาดเลือกใช้ชิ้นส่วนเครื่องจักรกล ระดับ 1 <i>Sizing and Selection Mechanical Standard Part I</i>	25-MCD-12	9,000	3	6			4-6			10-12			2-4			2-4
การออกแบบระบบหล่อลื่นและคุณภาพผิวของชิ้นส่วนทางกล <i>Lubrication and Mechanical Part Surface Design</i>	25-MCD-14	9,000	3	6				8-10						7-9		
กลุ่มวิชาการบำรุงรักษาเชิงคาดการณ์ (Predictive Maintenance)																
พื้นฐานการวิเคราะห์ความสั่นสะเทือน <i>Fundamental of Vibration Analysis</i>	26-VBA-10	11,000	2	12		4-5		2-3		5-6		5-6		2-3		2-3
การประยุกต์ใช้การวิเคราะห์ความสั่นสะเทือน <i>Application of Vibration Analysis</i>	26-VBA-20	15,500	3	8		18-20		22-24		10-12		19-21		8-10		16-18

หลักสูตรอบรมที่มีเครื่องหมาย Plus สามารถนำไปขอยกเว้นภาษีเงินได้ 250% ตาม พ.ร.ฎ. ว่าด้วยการยกเว้นรัษฎากร (ฉบับที่ ๗๗๘) พ.ศ. ๒๕๖๖

สถาบันไทย-เยอรมัน ฝึกอบรมแบบหลักสูตรและจัดฝึกอบรมให้ตรงความต้องการของลูกค้า

หลักสูตร (Module)	รหัส (Code)	ราคาหลักสูตร (Customer fee)	ระยะเวลา (วัน) Duration (Day)	จำนวนคนต่อรุ่น (Participants)	ม.ค. Jan	ก.พ. Feb	มี.ค. Mar	เม.ย. Apr	พ.ค. May	มิ.ย. Jun	ก.ค. Jul	ส.ค. Aug	ก.ย. Sep	ต.ค. Oct	พ.ย. Nov	ธ.ค. Dec
กลุ่มวิชาการจัดการเพื่อเพิ่มผลิตภาพ																
ระบบบริหารคุณภาพเพื่อเพิ่มประสิทธิภาพการผลิต	New 32-SEM-01	3,000	1	20	28					18						
AI และการเปลี่ยนแปลงบทบาทของหัวหน้างาน	New 32-SEM-02	3,000	1	20	29					19						
การจัดการของเสียเป็นศูนย์ (Zero Defect): สุจริตการผลิตที่สมบูรณ์แบบ	New 32-SEM-03	3,000	1	20		19					23					
การวิเคราะห์ข้อมูล (Data Analytics)	New 32-SEM-04	3,000	1	20		20					24					
ระบบบริหารงานด้านคุณภาพ IATF 16949 : 2016	New 32-SEM-05	6,000	2	20			19-20					20-21				
การวางแผนคุณภาพผลิตภัณฑ์ขั้นสูงและการอนุมัติชิ้นส่วนการผลิต Advanced Product Quality Planning (APQP) & Production Part Approval Process (PPAP)	New 32-SEM-06	6,000	2	20			26-27					27-28				
การควบคุมกระบวนการทางสถิติและการวิเคราะห์ระบบการวัด Statistical Process Control (SPC) & Measurement System Analysis (MSA)	New 32-SEM-07	6,000	2	20				23-24					24-25			
การวิเคราะห์ความล้มเหลวและผลกระทบ Failure Mode and Effect Analysis (FMEA)	New 32-SEM-08	6,000	2	20					21-22					30-31		

Certification & Testing Center

บริการทดสอบวัสดุและวิเคราะห์ความเสียหาย (Material Testing & Failure Analysis) ได้รับรองมาตรฐานห้องปฏิบัติการ ISO/IEC 17025



Our Service

- บริการทดสอบวัสดุ
- วิเคราะห์ความเสียหายของวัสดุ
- บริการตรวจสอบขนาดและมิติของชิ้นงาน
- บริการซ่อมเทียบเครื่องจักร CNC
- บริการงานเชื่อม
- บริการสอบวัดระดับช่างเชื่อม (C-Skill Test)
- บริการทดสอบ วิเคราะห์น้ำมัน

บริการรวดเร็ว

มีความรวดเร็วในการให้บริการ ด้วยบุคลากรและเครื่องทดสอบที่มีคุณภาพได้มาตรฐาน

มีความน่าเชื่อถือ

เป็นหน่วยงานที่มีความน่าเชื่อถือ บุคลากรมีความเชี่ยวชาญสูง ได้รับการรับรองมาตรฐาน ISO/IEC 17025

พร้อมให้คำปรึกษา

เพิ่มมูลค่าให้ท่าน โดยการอ่านผลทดสอบพร้อมตีความและให้คำแนะนำโดยผู้เชี่ยวชาญด้านวัสดุและการผลิต



MORE INFO

Industrial Service

บริการด้านอุตสาหกรรมของสถาบันไทย-เยอรมัน ยกระดับภาคอุตสาหกรรมไทยสู่มาตรฐานสากล



Our Service

- งานบริการอุตสาหกรรม
- บริการผลิตชิ้นงาน ชิ้นส่วนแม่พิมพ์ ตามแบบและตามต้นแบบ ด้วยเครื่องจักร
- บริการผลิตชิ้นส่วนขนาดเล็ก (Micro Part) ด้วยเครื่องจักร
- บริการออกแบบและผลิตแม่พิมพ์
- บริการผลิตชิ้นงานด้วยแม่พิมพ์

ขั้นตอนขอรับบริการ

1. ลูกค้าแจ้งความต้องการโดยนำชิ้นงาน แบบงานมายังสถาบันฯ หรือส่งรายละเอียดความต้องการมาที่ E-Mail
2. เจ้าหน้าที่ประเมินชิ้นงาน แบบงาน ข้อมูลที่เกี่ยวข้องและจัดทำใบเสนอราคา
3. ลูกค้าตอบรับใบเสนอราคาและชำระเงิน โดยลงนามในใบเสนอราคา หรือ เปิด PO และส่งกลับที่ E-mail
4. สถาบันฯ ดำเนินการผลิต (ระยะเวลาขึ้นอยู่กับลักษณะของงาน)
5. ลูกค้าชำระเงินและรับชิ้นงาน กรณีชำระเงินแบบโอนเงินผ่านบัญชี ให้แสดงหลักฐานการชำระเงินก่อนรับชิ้นงาน



MORE INFO

หลักสูตร (Module)	รหัส (Code)	ราคาหลักสูตร (Customer Fee)	ระยะเวลา (วัน) Duration (Day)	จำนวนคนต่อรุ่น (Participants)	ม.ค. Jan	ก.พ. Feb	มี.ค. Mar	เม.ย. Apr	พ.ค. May	มิ.ย. Jun	ก.ค. Jul	ส.ค. Aug	ก.ย. Sep	ต.ค. Oct	พ.ย. Nov	ธ.ค. Dec
กลุ่มวิชางานตัดเฉือนขึ้นรูปด้วยเครื่องซีเอ็นซี (CNC Machining)																
การควบคุมเครื่องกัด ซีเอ็นซี ระดับที่ 1 CNC Milling Machine Control Level 1	41-CNC-01	12,500	4	6	7-10					10-13						
เทคโนโลยีการตัดเฉือนโลหะสำหรับเครื่องจักรกล ซีเอ็นซี Cutting Technology for CNC Machine	41-CNC-21	6,000	2	15					21-22							11-12
การปรับปรุงประสิทธิภาพในการตัดเฉือน Improve the Efficiency of Cutting Process	41-CNC-22	3,600	1	15		6					8			15		
การเขียนโปรแกรม ซีเอ็นซี สำหรับงานกัด CNC Programming for Milling	41-CNC-41	6,400	2	12			11-12						16-17			
การเขียนโปรแกรมมาโครสำหรับงานกัดซีเอ็นซี Macro Programming for CNC Milling	41-CNC-42	6,400	2	12					15-16					2-3		
การเขียนโปรแกรม ซีเอ็นซี สำหรับงานกลึง CNC Programming for Turning	41-CNC-51	6,400	2	12					20-21					8-9		
การประมาณต้นทุนในกระบวนการตัดเฉือนโลหะ Cost Estimation of Machining Process	41-CNC-61	3,600	1	15		5									25	
เทคนิคงาน EDM ระดับที่ 1 EDM Die Sinking Technique Level 1	41-EDM-01	12,500	4	6			4-7			24-27						
เทคนิคงาน Wire EDM ระดับที่ 1 Wire EDM Technique Level 1	41-EDM-11	12,500	4	6		4-7				10-13						
เทคนิคการบำรุงรักษาเครื่อง EDM และ Wire EDM EDM Machine and Wire EDM Machine Maintenance	41-EDM-21	3,000	1	12	จัดตามความต้องการของลูกค้า / On Request											
กลุ่มวิชางาน CAM																
เทคนิคการทำโปรแกรมสำหรับงานขึ้นรูปแบบ 3 แกนโดยใช้โปรแกรม NX CAM Technique for 3 Axis Machining by NX Program	41-CAM-01	11,500	4	12			4-7							7-10		
เทคนิคการทำโปรแกรมสำหรับงานขึ้นรูปแบบ 3 แกน โดยใช้โปรแกรม Mastercam CAM Technique for 3 Axis Machining by Mastercam Program	41-CAM-21	9,500	3	9						25-27						2-4
เทคนิคการทำโปรแกรมสำหรับงานกลึงซีเอ็นซีโดยใช้โปรแกรม Mastercam CAM Technique for CNC Turning by Mastercam Program	41-CAM-31	6,500	2	9			4-5					26-27				
กลุ่มวิชางาน Die Casting																
เทคโนโลยีแม่พิมพ์ฉีดขึ้นรูปอะลูมิเนียมด้วยแรงดันสูง (HPDC) Aluminium High Pressure Die Casting Technology	42-DCT-01	7,000	2	12			10-11				3-4					
กลุ่มวิชางานขึ้นรูปโลหะแผ่น (Sheet Metal Forming)																
เทคโนโลยีแม่พิมพ์ขึ้นรูปโลหะ Metal Stamping Technology	42-TDT-11	7,000	2	12	23-24						24-25					
การบำรุงรักษาแม่พิมพ์ปั๊มโลหะ Stamping Die Maintenance	42-TDT-21	7,200	2	15		27-28							2-3			
การปรับปรุงประสิทธิภาพแม่พิมพ์โลหะ Die Improvement	42-TDT-22	7,000	2	15			10-11							16-17		
การออกแบบแม่พิมพ์ Single Die Single Die Design	42-TDT-30	8,500	3	12		26-28				11-13						
เทคโนโลยีแม่พิมพ์ลากขึ้นรูป Drawing Die Technology	42-TDT-32	7,000	2	12				7-8				19-20				
การติดตั้งแม่พิมพ์ขึ้นรูปโลหะเพื่อการผลิต Die Setting for Production	42-TDT-51	7,000	2	15		6-7					8-9				25-26	

หลักสูตรอบรมที่มีเครื่องหมาย **Plus** สามารถนำไปขอยกเว้นภาษีเงินได้ 250% ตาม พ.ร.ฎ. ว่าด้วยการยกเว้นรัษฎากร (ฉบับที่ ๗๗๘) พ.ศ. ๒๕๖๖

สถาบันไทย-เยอรมัน รับผิดชอบแบบหลักสูตรและจัดฝึกอบรมให้ตรงความต้องการของลูกค้า

หลักสูตร (Module)	รหัส (Code)	ราคาค่าจ้าง (Customer fee)	ระยะเวลา (วัน) Duration (Day)	จำนวนผู้เข้าร่วม (Participants)	ม.ค. Jan	ก.พ. Feb	มี.ค. Mar	เม.ย. Apr	พ.ค. May	มิ.ย. Jun	ก.ค. Jul	ส.ค. Aug	ก.ย. Sep	ต.ค. Oct	พ.ย. Nov	ธ.ค. Dec
กลุ่มวิชางานขึ้นรูปโลหะแผ่น (Sheet Metal Forming)																
การวิเคราะห์และแก้ไขปัญหางานขึ้นรูปโลหะแผ่น <i>Analysis and Troubleshooting for Sheet Metal Forming</i>	42-TDT-52	7,000	2	15			4-5						9-10			
การออกแบบแม่พิมพ์ต่อเนื่องด้วยโปรแกรม NX Progressive Die Design by NX Program	42-TDT-62	10,000	4	12					20-23				8-11			
กลุ่มวิชางานขึ้นรูปพลาสติก (Plastic Mould and Moulding)																
เทคโนโลยีแม่พิมพ์ฉีดขึ้นรูปพลาสติก <i>Plastic Injection Mould Technology</i>	43-MOT-01	7,000	2	12				24-25								11-12
ความรู้เชิงลึกเกี่ยวกับแม่พิมพ์ฉีดพลาสติก In-Depth Knowledge of Plastic Injection Mould	43-MOT-31	8,500	3	12								6-8				2-4
การฉีดขึ้นรูปพลาสติก <i>Plastic Injection Moulding</i>	43-MOT-51	7,200	2	12	30-31						8-9					
การวิเคราะห์และแก้ปัญหาคูณภาพชิ้นงานฉีดขึ้นรูปพลาสติก Analysis and Troubleshooting Plastic Injection Moulding	43-MOT-53	7,600	2	12			27-28						2-3			
เทคนิคการขัดเงาผิวแม่พิมพ์ฉีดขึ้นรูปพลาสติก <i>Mould Polishing Techniques</i>	43-MOT-61	7,200	2	6	16-17							14-15				
การปรับปรุงประสิทธิภาพแม่พิมพ์ฉีดขึ้นรูปพลาสติก Plastic Injection Mould Improvement	43-MOT-83	3,500	1	12			7						23			
กลุ่มวิชางานตัดเฉือนขึ้นรูปด้วยเครื่องมือกล (Conventional Machining)																
เทคนิคงานกลึงขึ้นรูป ตอนที่ 1 <i>Turning Technique Part I</i>	44-MEF-11	10,500	3	6			3-5					6-8				
เทคนิคงานกัดขึ้นรูป <i>Milling Technique</i>	44-MEF-21	10,500	3	6			10-12							29-31		
เทคนิคการเลือกใช้หินเจีย Grinding Wheel Selection Technique	44-MEF-30	2,700	1	10					จัดตามความต้องการของลูกค้า / On Request							
เทคนิคงานเจียร <i>Surface Grinding Technique</i>	44-MEF-31	10,500	3	4					28-30					15-17		
เทคนิคการลับคมเครื่องมือตัดสำหรับเครื่องจักรกลพื้นฐาน Sharpening Cutting Tools Techniques for Basic Machine Tools	44-MEF-40	4,700	2	12					จัดตามความต้องการของลูกค้า / On Request							
กลุ่มวิชางาน Jig & Fixture																
Jig & Fixture พื้นฐาน <i>Fundamental of Jig & Fixture</i>	44-JIG-01	3,600	1	15		20				26						
การออกแบบ Jig และ Fixture สำหรับงาน Machining Machining Jig & Fixture Design	44-JIG-02	6,300	2	15				29-30								16-17
Fixture สำหรับงานเชื่อม Welding Fixture	44-JIG-03	6,300	2	15						16-17					4-5	
Fixture สำหรับงานตรวจสอบ Checking Fixture	44-JIG-11	6,300	2	15							7-8					11-12
กลุ่มวิชางานเขียนแบบวิศวกรรมเครื่องกล																
การอ่านแบบเครื่องกลพื้นฐาน <i>Fundamental Mechanical Drawing</i>	25-DRA-10	9,000	3	15		26-28						27-29				
การทำขนาดและพิคัดความคลาดเคลื่อนในแบบงานเครื่องกล <i>Dimensioning and Tolerancing in Mechanical Drawing</i>	25-DRA-12	9,000	3	15			12-14					18-20				

หลักสูตร (Module)	รหัส (Code)	ราคาหลักสูตร (Customer fee)	ระยะเวลา (วัน) Duration (Day)	จำนวนคนต่อรุ่น (Participants)	ม.ค. Jan	ก.พ. Feb	มี.ค. Mar	เม.ย. Apr	พ.ค. May	มิ.ย. Jun	ก.ค. Jul	ส.ค. Aug	ก.ย. Sep	ต.ค. Oct	พ.ย. Nov	ธ.ค. Dec
กลุ่มวิชา CAD																
การเขียนแบบเครื่องกลด้วยโปรแกรม AutoCAD 2025 Drafting with AutoCAD 2025	25-CAD-15	9,400	4	12			4-7					5-8				
การเขียนโมเดล 3 มิติ ด้วยโปรแกรม Autodesk Inventor 2025 3D Modeling with Autodesk Inventor 2025	25-CAD-41	9,500	4	12						10-13					4-7	
กลุ่มวิชาการบำรุงรักษาเชิงคาดการณ์ (Predictive Maintenance)																
พื้นฐานการวิเคราะห์ความสั่นสะเทือน Fundamental of Vibration Analysis	26-VBA-10	11,000	2	12			11-12		21-22		16-17		16-17		18-19	
กลุ่มวิชา Robotics																
การโปรแกรมหุ่นยนต์อุตสาหกรรม (DENSO) ระดับพื้นฐาน Robot (DENSO) operate & Programing Basic Level	23-ROB-90	10,500	2	6												จัดตามความต้องการของลูกค้า / On Request
กลุ่มวิชา การจัดการโรงงานสมัยใหม่แบบดิจิทัล																
การจำลองโมเดลสายการผลิตเพื่อเพิ่มประสิทธิภาพด้วยโปรแกรม Plant Simulation To Optimize The Production Line Model for Productivity Improvement by Plant Simulation (Basic Level)	25-OPM-10	14,000	4	6												จัดตามความต้องการของลูกค้า / On Request
กลุ่มวิชา Sensor & Machine Vision																
เทคโนโลยีเซนเซอร์และตัวควบคุมอุณหภูมิ Sensor Technology & Temperature Controller	22-SEN-10	11,500	3	6												จัดตามความต้องการของลูกค้า / On Request
กลุ่มวิชา PLC																
การโปรแกรม PLC (Siemens) -S7 ระดับพื้นฐาน PLC (Siemens) -S7 Programming Basic Level	22-PLC-20	13,000	4	12			17-20		26-29							24-27
การโปรแกรม PLC (Mitsubishi) GX-Work 2 ระดับพื้นฐาน PLC (Mitsubishi) & GX-Work 2 Programming Basic Level	22-PLC-40	13,000	4	12		17-20				16-19				14-17		
การโปรแกรม PLC (Mitsubishi) GX-Work 2 ระดับสูง PLC (Mitsubishi) GX-Work2 Programming Advanced Level	22-PLC-42	13,000	4	6					6-9			4-7		6-9		
การโปรแกรม PLC (OMRON) & CX-Programmer ระดับสูง PLC (OMRON) & CX-Programmer Programming Advanced Level	22-PLC-62	12,500	3	6				21-23				18-20				
กลุ่มวิชา Electric																
พื้นฐานระบบไฟฟ้าและอิเล็กทรอนิกส์ในเครื่องจักร Basic Electrical & Electronic in Machine	22-EEP-10	9,000	2	6			17-18			16-17				15-16		
การบำรุงรักษาระบบไฟฟ้ากำลังในโรงงานอุตสาหกรรม ระดับพื้นฐาน Electrical Power Maintenance for Factory Basic Level	22-EEP-11	9,500	2	12												จัดตามความต้องการของลูกค้า / On Request
การออกแบบวงจรแม่เหล็กคิกรีเลย์ควบคุมมอเตอร์ไฟฟ้า Design of Magnetic Relays Circuit for Electric Motor Control	22-EEP-13	10,000	3	12												จัดตามความต้องการของลูกค้า / On Request

หลักสูตรอบรมที่มีเครื่องหมาย **Plus** สามารถนำไปขอยกเว้นภาษีเงินได้ 250% ตาม พ.ร.ฎ. ว่าด้วยการยกเว้นรัษฎากร (ฉบับที่ ๗๗๘) พ.ศ. ๒๕๖๖

สถาบันไทย-เยอรมัน ฝึกอบรมแบบหลักสูตรและจัดฝึกอบรมให้ตรงความต้องการของลูกค้า

หลักสูตร (Module)	รหัส (Code)	ราคาหลักสูตร (Customer fee)	ระยะเวลา (วัน) Duration (Day)	จำนวนผู้รับ (Participants)	ม.ค. Jan	ก.พ. Feb	มี.ค. Mar	เม.ย. Apr	พ.ค. May	มิ.ย. Jun	ก.ค. Jul	ส.ค. Aug	ก.ย. Sep	ต.ค. Oct	พ.ย. Nov	ธ.ค. Dec
กลุ่มวิชา นิวแมติก & ไฮดรอลิก																
การออกแบบและการเลือกขนาดอุปกรณ์นิวแมติก <i>Design & Sizing of Pneumatic Components</i>	21-PNE-52	8,000	2	8	จัดตามความต้องการของลูกค้า / On Request											
การซ่อมบำรุงและการแก้ไขระบบนิวแมติกและนิวแมติกไฟฟ้า <i>Maintenance and Troubleshooting of Pneumatics & Electro-Pneumatics Systems</i>	21-PNE-32	10,500	2	9	จัดตามความต้องการของลูกค้า / On Request											
การซ่อมบำรุงและการแก้ไขระบบไฮดรอลิก <i>Maintenance and Troubleshooting of Hydraulic Systems</i>	21-HYD-32 Plus	9,000	2	8	จัดตามความต้องการของลูกค้า / On Request											
กลุ่มวิชา LEAN Automation System Integrators																
การผลิตแบบลีน <i>Lean Manufacturing</i>	80-LAS-01	9,000	3	15	5-7						9-11					5-7
การออกแบบระบบอัตโนมัติแบบลีน <i>System Design for Lean Automation</i>	80-LAS-02	12,000	3	15	12-14						16-18					12-14
การปรับปรุงและเพิ่มประสิทธิภาพเครื่องจักรอัตโนมัติแบบลีน <i>Lean Automation KAIZEN</i>	80-LAS-03	12,000	3	15	26-28						30/7-1/8					26-28



สถาบันไทย-เยอรมัน (ชลบุรี)

สอบถามข้อมูลเพิ่มเติมได้ที่

สถาบันไทย-เยอรมัน 700/1 หมู่ 1 นิคมอุตสาหกรรมอมตะซิตี้ ชลบุรี ถนนบางนา-ตราด กม.57 ตำบลคลองตำหรุ อำเภอเมือง ชลบุรี 20000
 แผนกลูกค้าสัมพันธ์ (CRM) โทรศัพท์ : 0 3821 5033-39, 0 3326 6040-44
 อีเมล : crm_dept@tgi.mail.go.th เว็บไซต์ : www.tgi.or.th

Thai-German Institute (Chonburi)

For more information

Thai-German Institute 700/1 Moo 1 Amata City Industrial Estate (Chonburi)
 KM.57 Bangna-Trad Road, Klongtamru, Muang Chonburi 20000
 Customer Services Tel : +66 3821 5033-39, +66 3326 6040-44
 E-mail : crm_dept@tgi.mail.go.th Website : www.tgi.or.th

สถาบันไทย-เยอรมัน (กรุงเทพฯ)

สอบถามข้อมูลเพิ่มเติมได้ที่

ศูนย์เทคโนโลยีการผลิตอัตโนมัติ (ศูนย์กรุงเทพฯ)
 อาคารปฏิบัติการ A 86/6 ซอยตรีมิตร ถ.พระราม4 แขวงกล้วยน้ำไท เขตคลองเตย กรุงเทพฯ 10110
 โทรศัพท์ : 0 2381 5041-2
 โทรสาร : 0 2381 5079
 อีเมล : tgi_bkk@tgi.mail.go.th เว็บไซต์ : www.tgi.or.th

Thai-German Institute (Bangkok)

For more information

Manufacturing Automation Technology Center (Bangkok)
 Shop A 86/6 Soi Treemit, Rama 4 Road, Kluaynamthai, Klongtoey Bangkok 10110
 Tel : +66 2381 5041-2 Fax : +66 2381 5079
 E-mail : tgi_bkk@tgi.mail.go.th Website : www.tgi.or.th

หมายเหตุ

1. สถาบันฯ ขอสงวนสิทธิ์การเปลี่ยนแปลงวันจัดฝึกอบรมโดยไม่ต้องแจ้งให้ทราบล่วงหน้า ดังนั้นกรุณาตรวจสอบวันที่ฝึกอบรมทุกครั้งกับเจ้าหน้าที่สถาบันฯ
2. ราคาข้างต้นไม่รวมภาษีมูลค่าเพิ่ม
3. กำหนดการและหัวข้อการจัดฝึกอบรมสามารถปรับเปลี่ยนได้ตามความต้องการของลูกค้า
4. สถาบันฯ จะมอบประกาศนียบัตรสำหรับผู้ที่มีเวลาเข้าอบรมไม่ต่ำกว่า 80%

*** สถาบันไทย-เยอรมัน ขอสงวนสิทธิ์ในการขอแก้ไขโดยไม่ต้องแจ้งล่วงหน้า และสามารถศึกษาข้อมูลเพิ่มเติมได้ที่ Website : www.tgi.or.th

ชื่อหลักสูตร รหัสหลักสูตร วันที่อบรม

สมัครในนามบริษัท (นิติบุคคล) สมัครในนามส่วนตัว (บุคคลธรรมดา) กรุณากรอกเลขบัตรประชาชน

กรุณาเลือก สถานที่ฝึกอบรมที่ท่านต้องการ

ศูนย์ชลบุรี (นิคมอุตสาหกรรมอมตะซิตี้ ชลบุรี) ศูนย์กรุงเทพฯ (กล้วยน้ำไท)

ข้อมูลผู้เข้าฝึกอบรม	ข้อมูลบริษัท
<p>1. ชื่อ-สกุล (ตัวบรรจง) Name-Surname (ตัวพิมพ์ใหญ่) วุฒิการศึกษา ตำแหน่ง</p> <p>E-mail เบอร์ติดต่อ</p> <p>2. ชื่อ-สกุล (ตัวบรรจง) Name-Surname (ตัวพิมพ์ใหญ่) วุฒิการศึกษา ตำแหน่ง</p> <p>E-mail เบอร์ติดต่อ</p> <p>3. ชื่อ-สกุล (ตัวบรรจง) Name-Surname (ตัวพิมพ์ใหญ่) วุฒิการศึกษา ตำแหน่ง</p> <p>E-mail เบอร์ติดต่อ</p>	<p>ชื่อ-ที่อยู่ ที่ต้องการออกใบเสร็จ/ส่งเอกสาร ชื่อบริษัท</p> <p>ที่อยู่</p> <p>.....</p> <p>เขตนิคมอุตสาหกรรม</p> <p>ประเภทธุรกิจ/อุตสาหกรรม</p> <p>ชื่อผู้ประสานงาน ตำแหน่ง</p> <p>โทรศัพท์ ต่อ โทรสาร</p> <p>E-mail</p> <p><input type="checkbox"/> เป็นสมาชิกสถาบันฯ เลขที่ วันหมดอายุ</p> <p><input type="checkbox"/> ไม่เป็นสมาชิกสถาบันฯ</p> <p><input type="checkbox"/> ข้าพเจ้าผู้กรอกข้อมูลนี้ ยินยอมให้จัดเก็บ, เข้าถึง, ตรวจสอบ และดำเนินการตามข้อมูลส่วนบุคคลของข้าพเจ้าข้างต้นเพื่อเป็นข้อมูลในการติดต่อและประสานงานเกี่ยวกับการเข้ารับบริการของสถาบันฯและเพื่อแจ้งข่าวสารหรือกิจกรรมต่างๆ จากสถาบันฯ</p> <p>ท่านทราบข่าวสารการฝึกอบรมหลักสูตรนี้จาก (ตอบได้มากกว่า 1 ข้อ)</p> <p><input type="checkbox"/> Brochure <input type="checkbox"/> บุคลากรของ TGI <input type="checkbox"/> Website</p> <p><input type="checkbox"/> E-mail <input type="checkbox"/> Facebook <input type="checkbox"/> อื่นๆ ระบุ</p>

การตอบรับ สถาบันฯ จะส่งเอกสารยืนยันการจองล่วงหน้าอย่างน้อย 1 สัปดาห์ก่อนการอบรม หากท่านไม่ได้รับการยืนยันจากทางสถาบันฯ กรุณาติดต่อกลับเพื่อตรวจสอบข้อมูล

วิธีชำระเงิน เมื่อได้รับการยืนยัน โปรดชำระค่าฝึกอบรมและค่าห้องพักก่อนวันอบรมล่วงหน้าอย่างน้อย 3 วัน โดย

เงินสด

เช็คสั่งจ่าย "อุตสาหกรรมพัฒนามูลนิธิสถาบันไทย-เยอรมัน" หรือ "Foundation for Industrial Development Thai-German Institute"

โอนเข้าบัญชี "อุตสาหกรรมพัฒนามูลนิธิสถาบันไทย-เยอรมัน"

บัญชีออมทรัพย์ เลขที่ 013-1-52160-8 (กรุงเทพฯ) ธ. กรุงไทย สาขาถนนศรีอยุธยา

เลขที่ 397-2-25939-9 (ชลบุรี) ธ. กสิกรไทย สาขา นิคมอุตสาหกรรมอมตะนคร

เลขที่ 447-1-00528-3 (ชลบุรี) ธ. กรุงศรีอยุธยา สาขา ย่อยนิคมอุตสาหกรรมอมตะนคร

**กรุณาส่งหลักฐานการชำระเงิน พร้อมระบุชื่อ ที่อยู่บริษัท และชื่อหลักสูตรสำหรับออกใบเสร็จมาที่

อีเมล crm_dept@tgi.mail.go.th, fin@tgi.mail.go.th

หมายเหตุ

- ค่าอบรมและค่าห้องพัก ไม่รวมภาษีมูลค่าเพิ่ม 7% (ค่าฝึกอบรมรวมค่าเอกสาร อาหารกลางวัน และอาหารว่าง 2 มื้อ)
- ห้องพักสามารถพักได้ไม่เกิน 2 คน/ห้อง เป็นห้องปรับอากาศ มีตู้เย็น โทรทัศน์ ไม่มีอาหารเช้า
- อุตสาหกรรมพัฒนามูลนิธิสถาบันไทย-เยอรมัน เป็นองค์การหรือสถานสาธารณกุศล ลำดับที่ 333 จึงไม่อยู่ในเกณฑ์ที่ต้องถูกหักภาษี ณ ที่จ่าย 3%
- สถาบันไทย-เยอรมัน ขอสงวนสิทธิ์เลื่อนหรือยกเลิกการฝึกอบรมโดยไม่แจ้งล่วงหน้า
- สามารถนำค่าใช้จ่ายจากการอบรมไปลดหย่อนภาษีได้ 200% (พระราชบัญญัติส่งเสริมการพัฒนาฝีมือแรงงาน พ.ศ. 2545)

สอบถามรายละเอียดเพิ่มเติมและสมัครหลักสูตรได้ที่ : สถาบันไทย-เยอรมัน

ศูนย์ชลบุรี (นิคมอุตสาหกรรมอมตะซิตี้ ชลบุรี) แผนกลูกค้าสัมพันธ์ (CRM) โทรศัพท์ : 0 3821 5033-39, 0 3326 6040-44

มือถือ : 06 1825 1028 อีเมล crm_dept@tgi.mail.go.th

ศูนย์กรุงเทพฯ (กล้วยน้ำไท)

โทรศัพท์ : 0 2381 5041-2 โทรสาร : 0 2381 5079 อีเมล tgi_bkk@tgi.mail.go.th

TGI Member Card Benefit

สิทธิประโยชน์สำหรับสมาชิก

สถาบันไทย-เยอรมัน

ลำดับ	ประเภท	ค่าธรรมเนียมแรกเข้า	ค่าธรรมเนียมราย 1 ปี	ค่าธรรมเนียมราย 3 ปี	ค่าธรรมเนียมราย 5 ปี
1	นิติบุคคล	200	3,000	7,500	10,000
2	บุคคลทั่วไป	200	1,000	2,000	3,000

ราคานี้รวม VAT7% (สถาบันฯ ได้ รับการยกเว้นหักภาษี ณ ที่จ่าย)

สิ่งที่ท่านจะได้รับ

- บัตรสมาชิก
- โปรแกรมฝึกอบรมประจำปี
- รับวารสารต่างๆ ของสถาบันฯ
- รับการแจ้งและสิทธิเข้าร่วมกิจกรรมพิเศษสำหรับสมาชิก
- รับการแจ้งข้อมูลข่าวสาร สัมมนาที่ทางสถาบันฯ จัดขึ้น



สิทธิประโยชน์

- ส่วนลด **10%** ในการเข้าอบรมในหลักสูตรมาตรฐานของสถาบันฯ
- ส่วนลด **10%** ในการเช่าพื้นที่ของสถาบันฯ จัดสัมมนา
- ส่วนลด **10%** สำหรับการใช้บริการด้านงาน Material Testing (เฉพาะค่าทดสอบชิ้นงาน)



ติดต่อสอบถามข้อมูล

โทรศัพท์ : 0 3821 5033-39, 0 3326 6040-44
 มือถือ : 06 1825 1028
 อีเมล : crm_dept@tgi.mail.go.th
 เว็บไซต์ : www.tgi.or.th



Thai-German Institute Services

- ▶ Manufacturing Automation, Robotic and Digital Technology
- ▶ Mould Die and Machine Tool Technology
- ▶ Certification & Testing
- ▶ Manufacturing Automation Technology Center (BKK)



Training and Seminar



Industrial Research and Design Development



Industrial Services



Certification & Testing



Manufacturing Consultant



Room Rental



Thai-German Institute
สถาบันไทย-เยอรมัน

สถาบันไทย-เยอรมัน

700/1 หมู่ 1 นิคมอุตสาหกรรมอมตะซิตี้ ชลบุรี ถ.บางนา-ตราด กม. 57
ต.คลองตำหรุ อ.เมือง จ.ชลบุรี 20000

โทรศัพท์ : 0 3821 5033-39, 0 3326 6040-44

มือถือ : 06 1825 1028

อีเมล : crm_dept@tgi.mail.go.th

เว็บไซต์ : www.tgi.or.th



ช่องทางติดตาม
ข่าวสาร

Follow us



@Thaigermaninst